

## Résultats de l'enquête Archiliste Avril 2013 - Mai 2013 sur les sources d'informations des prescripteurs du Bâtiment : Architectes et Agréés en architecture, Architectes d'intérieur, Bureaux d'études techniques Bâtiment et Ingénieurs Conseils, Economistes de la Construction, Maîtres d'Œuvre en Bâtiment.

Archiliste améliore sans cesse « la base de données et le site internet les plus qualifiés sur la Maîtrise d'Œuvre du Bâtiment ». Nous avons envoyé en Avril 2013 des questionnaires « internet » réceptionnés par Cimbat à ceux-ci.

Méthodologie :

Six envois successifs de 21.084 questionnaires par emails :

▪ <b>Architectes</b>	11990 emails envoyés	317 questionnaires remplis
▪ <b>Architectes d'Intérieur</b>	1270 emails envoyés	32 questionnaires remplis
▪ <b>Bureaux d'Études</b>	3356 emails envoyés	40 questionnaires remplis
▪ <b>Economistes</b>	1531 emails envoyés	24 questionnaires remplis
▪ <b>Maîtres d'Œuvres</b>	1318 emails envoyés	44 questionnaires remplis
▪ <b>Maîtres d'Ouvrages</b>	1619 emails envoyés	13 questionnaires remplis
Total	21084 emails envoyés	470 questionnaires remplis

Sur les questionnaires remplis, 156 répondants ont au moins 3 personnes par structure, 314 répondants ont moins de 3 personnes par structure.

Nous ne traitons pas séparément les résultats des Maîtres d'ouvrages. Cette étude ayant été réalisée en **2004, 2005, 2006, 2007, 2008, 2009, 2010, 2012** et **2013**, il s'agit d'un « baromètre », la présentation du questionnaire n'ayant été que très peu modifiée depuis 2004. Les chiffres détaillés pour l'année 2013 sont présentés en fin d'étude, le sommaire est en page **51**.

N'hésitez pas à nous adresser un email à [contact@archiliste.fr](mailto:contact@archiliste.fr) si vous souhaitez certaines précisions.

Cordialement,

Bertrand et Anne-Laure Viellard, Olivier Séchan.

## **Les principaux enseignements de cette neuvième édition de l'étude Archiliste sur les modes d'information des Prescripteurs mai 2013.**

### **« Quelles sont vos sources d'information ? » :**

La consultation du site internet de l'industriel domine toujours à 89% des répondants. Suivent : la documentation envoyée par courrier à 63%, la visite des représentants à 55%, la presse professionnelle à 51%, les salons professionnels à 38%, les emails envoyés spontanément par les industriels à 37%. Le journal interne de l'industriel reste peu reconnu à 12%.

Les mailings collectifs sont dominés par Batimédia à 69% et Wiséas à 27%, ils sont peu appréciés par les Bureaux d'Etudes.

Les portails des sites internet sont de plus en plus reconnus comme un passage important pour la recherche d'un produit avec seulement 5% des prescripteurs qui les considèrent sans intérêt. Dans l'ordre, Batiproducts (68%), Le Moniteur (62%), Batiactu Produithèque (58%) Batimédia, Batiweb, Archiexpo et Cyberarchi sont les plus consultés.

### **« Quand vous recherchez un produit, quel moyen de communication utilisez-vous ? » :**

La consultation du site de l'industriel est presque universelle à 97%, en direct, via un portail ou par google (cité à 64%), suivie de la recherche dans la documentation interne à 53%, de la visite d'un responsable prescription (36%) de l'appel téléphonique à l'industriel (34%), et de la presse à 7%.

## « Les Magazines lus par les Maîtres d'œuvre » :

Sur l'ensemble de la Maîtrise d'Œuvre, dominant dans l'ordre : AMC, D'A, Le Moniteur, Séquence Bois, Les Cahiers techniques du Bâtiment, Batimédia, Architecture à Vivre.

Chez les Architectes, AMC, D'A, Séquence Bois, Le Moniteur, Batimédia, Architecture à Vivre, Passion Architecture, Les Cahiers techniques du Bâtiment, Archicréé, Architecture d'Aujourd'hui.

Chez les Architectes d'intérieur, Archicréé, D'A, AMC, Architecture à Vivre, Architecture d'Aujourd'hui, Les Magazines grand public.

Chez les BET, Le Moniteur et les Cahiers Techniques du Bâtiment largement devant tous les autres, puis Revue Technique du Bâtiment, D'A.

Chez les Economistes, Economie et Construction, les Cahiers Techniques du Bâtiment, Le Moniteur, AMC et Batimédia.

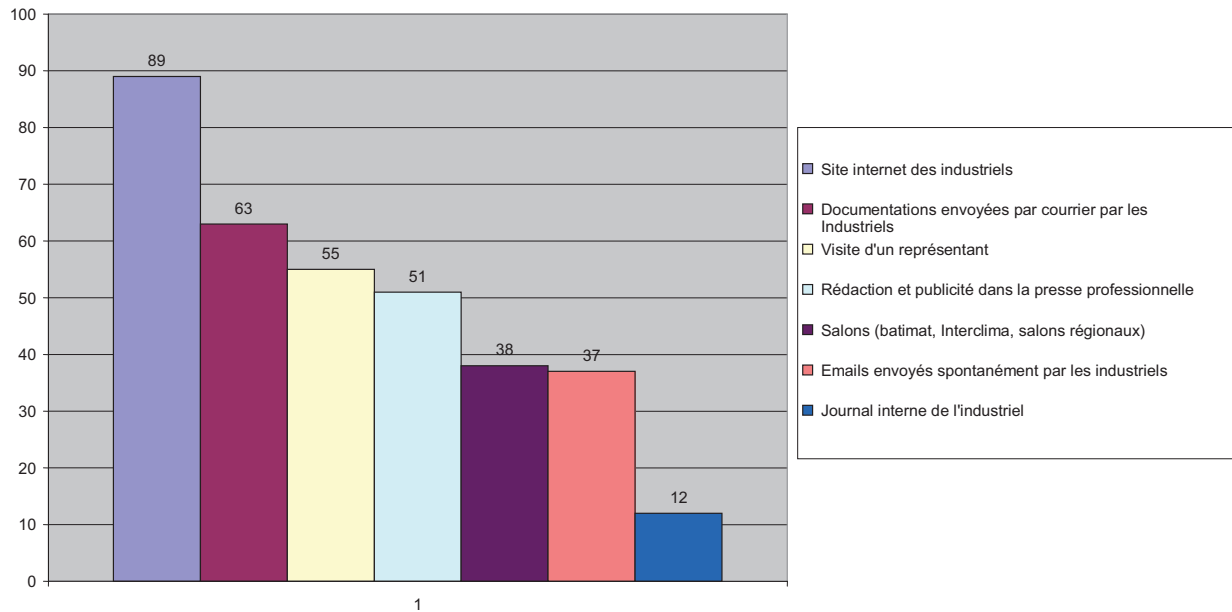
Chez le Maîtres d'œuvre en Bâtiment :  
Les Cahiers Techniques du Bâtiment, Le Moniteur, Batimédia, Amc, D'A.

## « Lettres internet lues par les Maîtres d'Œuvre »

Les différentes lettres d'information du Moniteur sont à 73% et celles de Batiactu sont à 59%, suivies de celles de Batiweb (35%) et Cyberarchi (24%). Le Courrier de l'architecte est à 24%. Archidesign Club Muzz à 18%. Elles sont de mieux en mieux acceptées avec 7% de réponse « sans intérêt » contre 32% en 2007.

## Quelles sont vos sources d'informations ?

Sources d'informations, réponses "Plutôt important"



La consultation du site de l'industriel est la première source d'information, à 89%, et c'est le cas depuis 2006.

La Documentation envoyée par courrier est le second média à 63%.

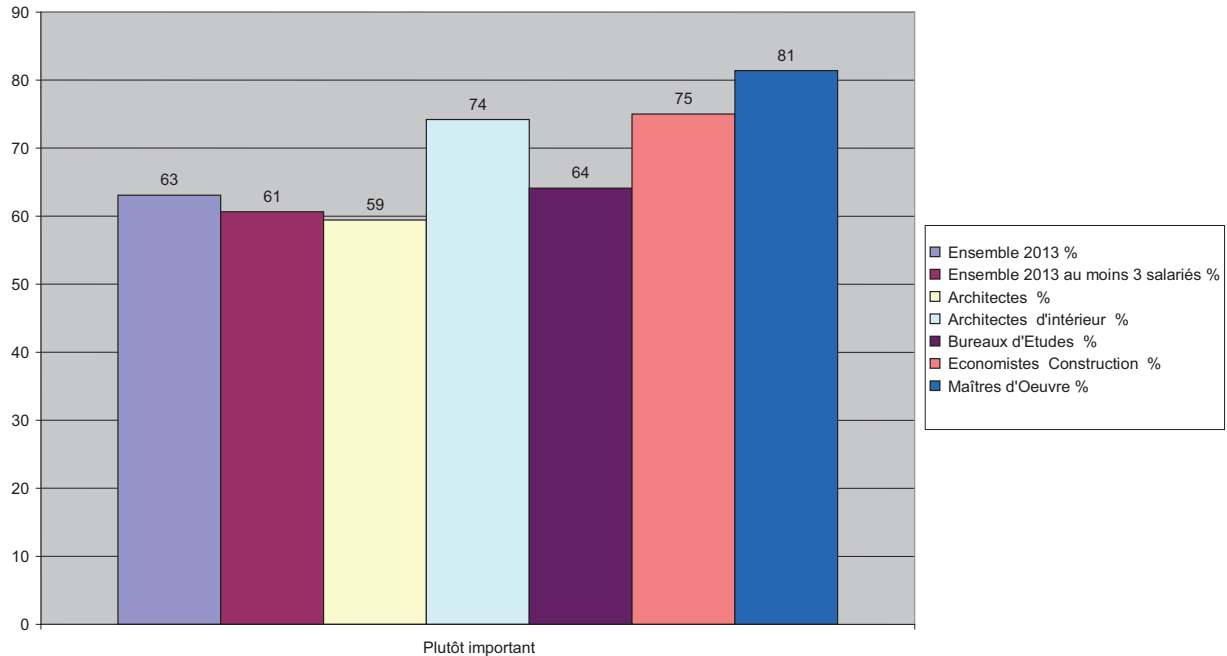
Puis vient la visite d'un représentant de l'industriel à 55%, suivie de la Presse professionnelle, à 51%.

Les emails envoyés spontanément par les industriels sont à 37 %, les Salons professionnels sont à 38%.

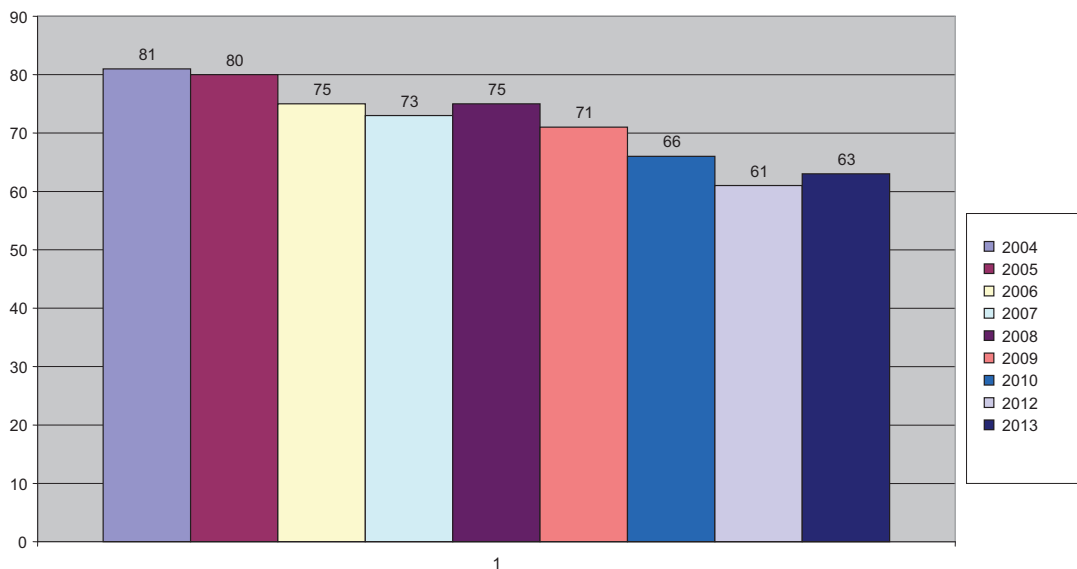
Le journal propre à l'industriel est à 12% ;

Nous allons maintenant détailler ces sources d'informations par métiers et sur 9 enquêtes annuelles successives.

**Documentations envoyées par courrier, métiers**

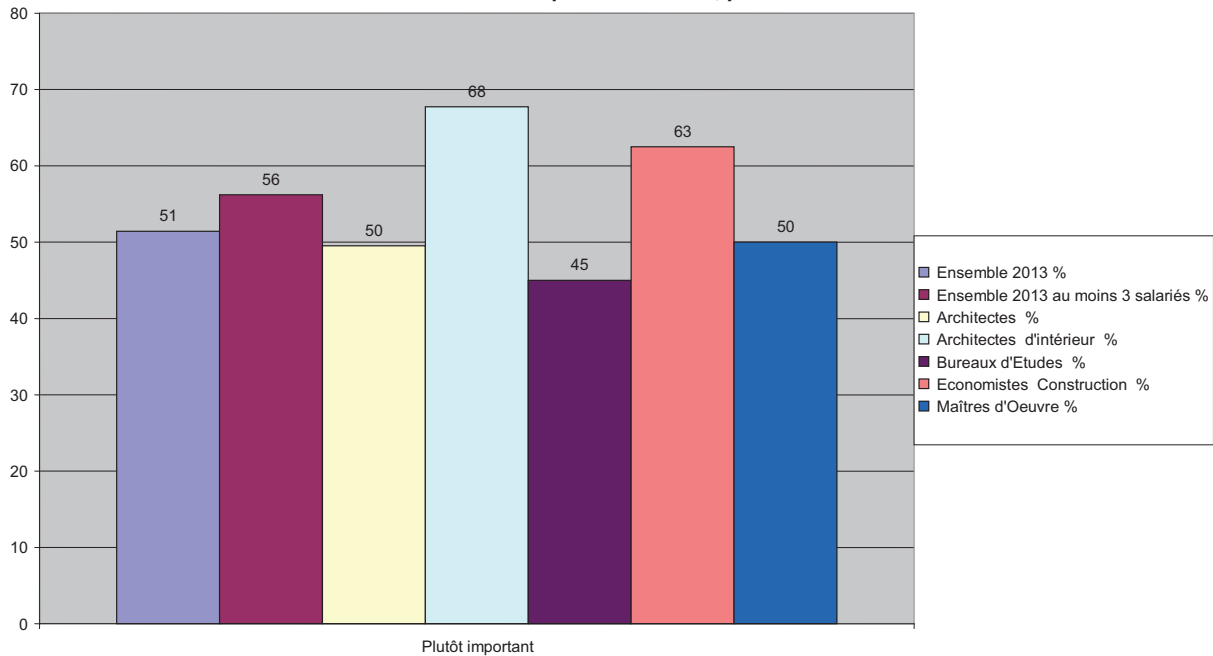


**documentations envoyées par courrier, années réponses "plutôt important"**

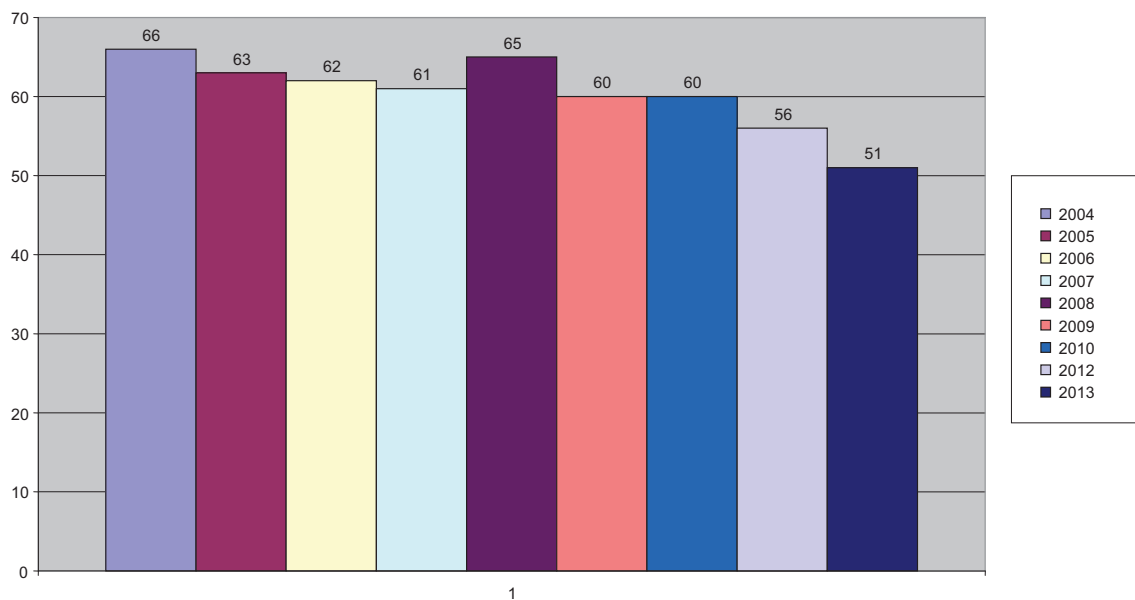


Les documentations envoyées par courrier diminuent en tant que source d'information de 81% en 2004 à 63% en 2012, mais restent le second média.

**Rédaction et publicité Presse, par métiers**



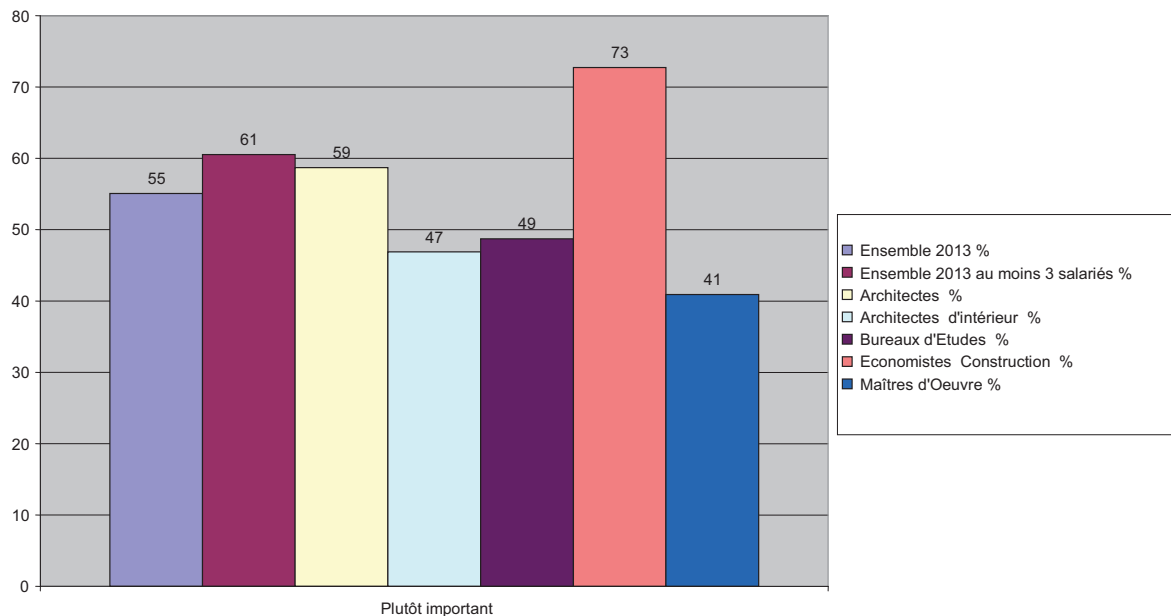
**Rédaction et publicité Presse, par années réponses "plutôt important"**



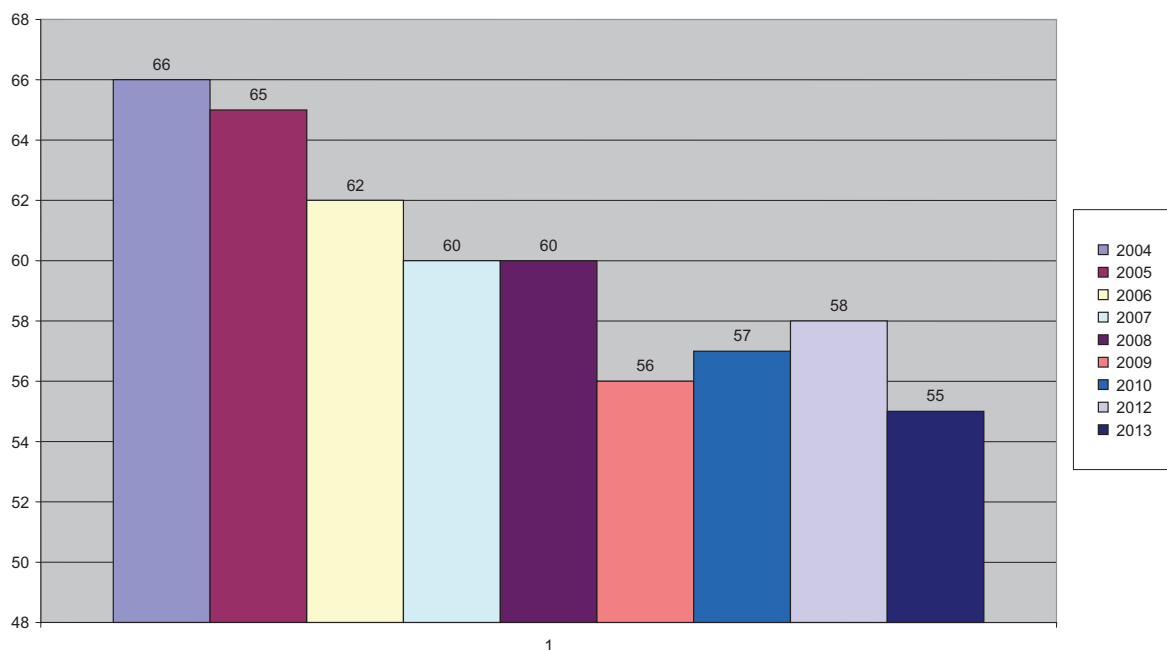
La presse est cette année le 4ème média.

Les structures de plus de trois personnes sont plus intéressées que les petites structures.

**Visite d'un représentant, par métiers, plutôt important**

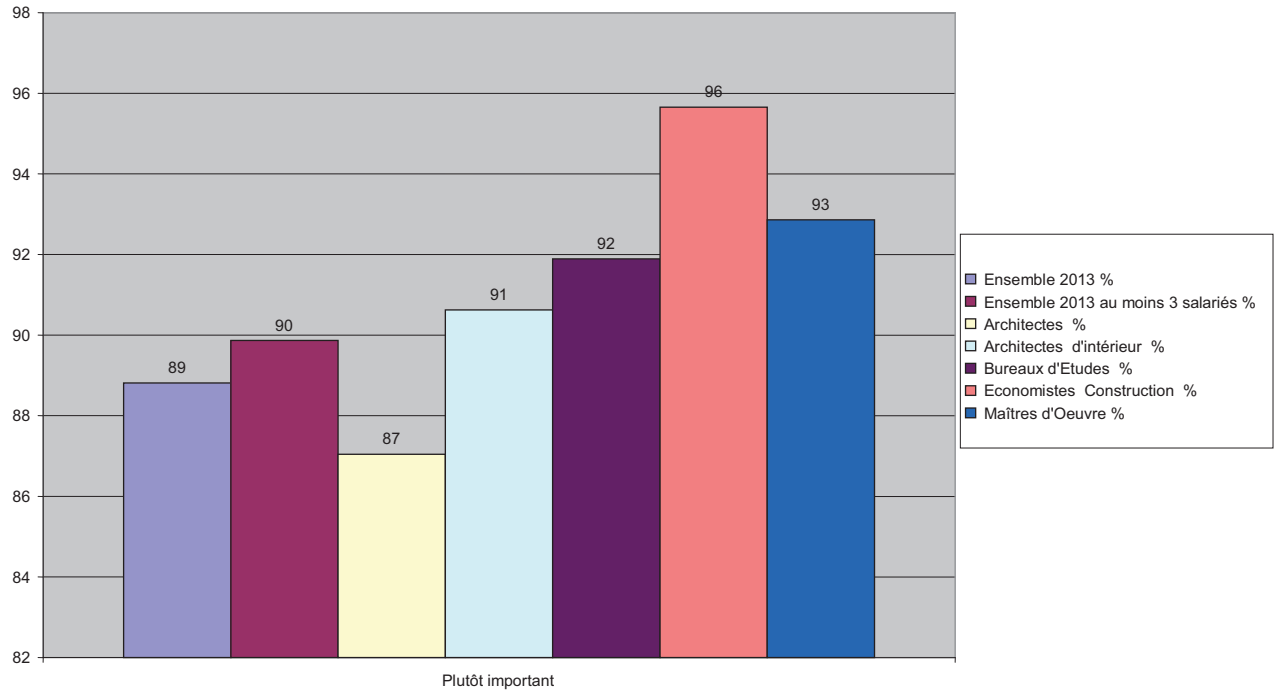


**Visite d'un représentant, par années, plutôt important**

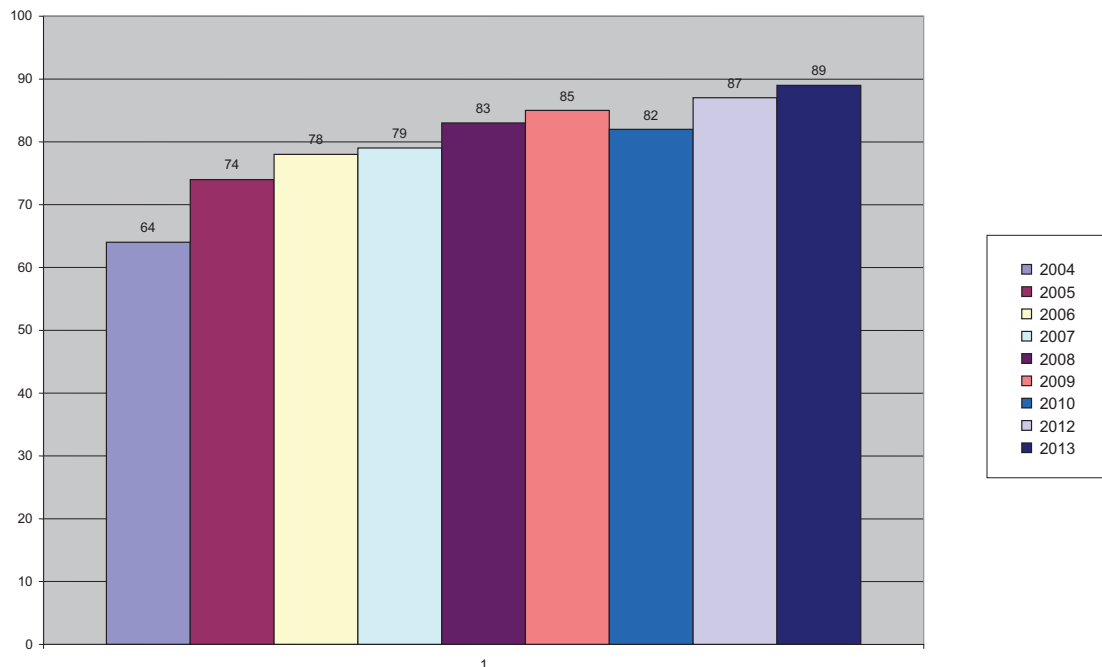


La visite des représentants est une source d'information surtout appréciée dans les grandes structures, peut-être parce que les industriels les visitent davantage. Elle se stabilise aux environs de 55% depuis 4 ans comme source d'information.

Site internet des industriels, par métiers



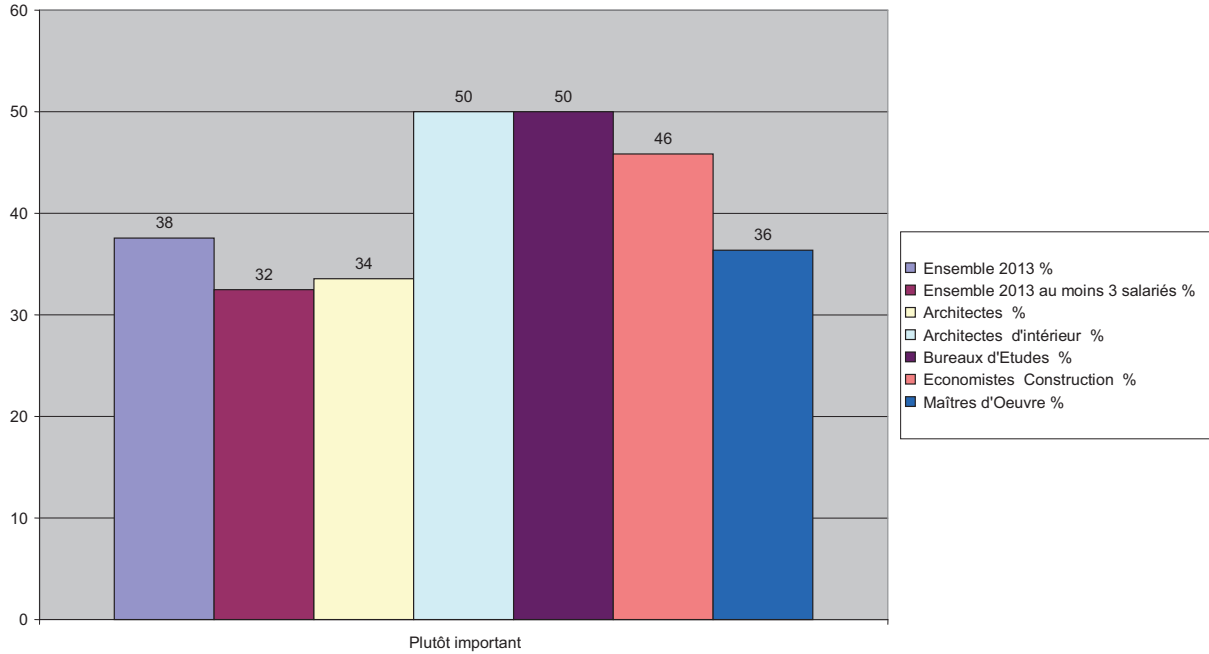
Site internet des industriels, par années, réponses "plutôt important"



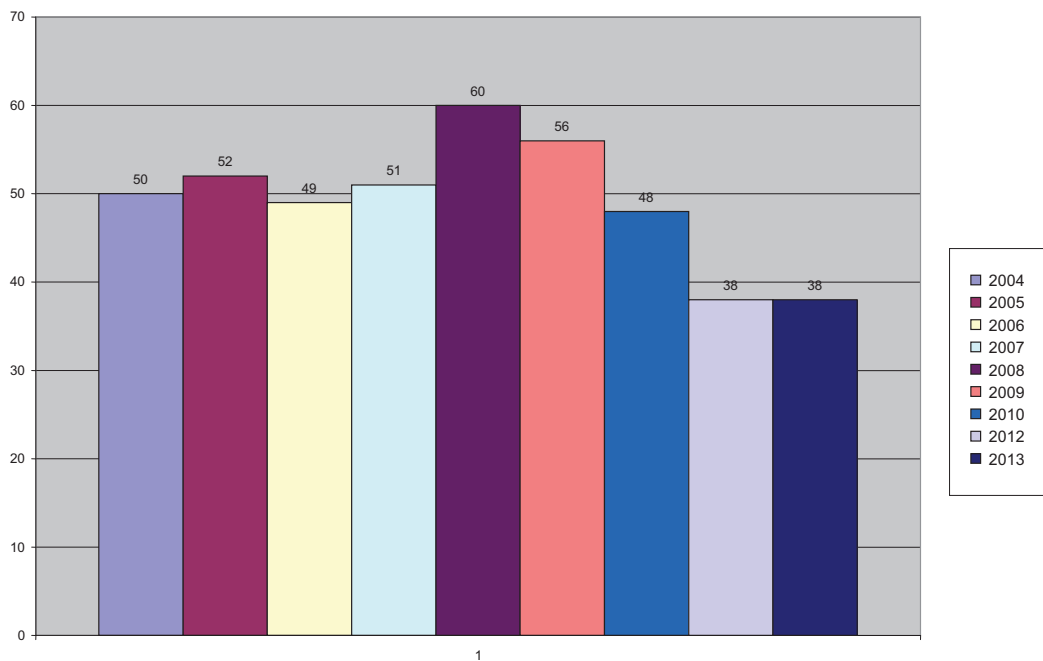
Le site internet de l'industriel est depuis 2006 la première source d'information des Maîtres d'œuvre, avec 89% sur l'ensemble des prescripteurs.



**Salons, par métiers, source d'information**

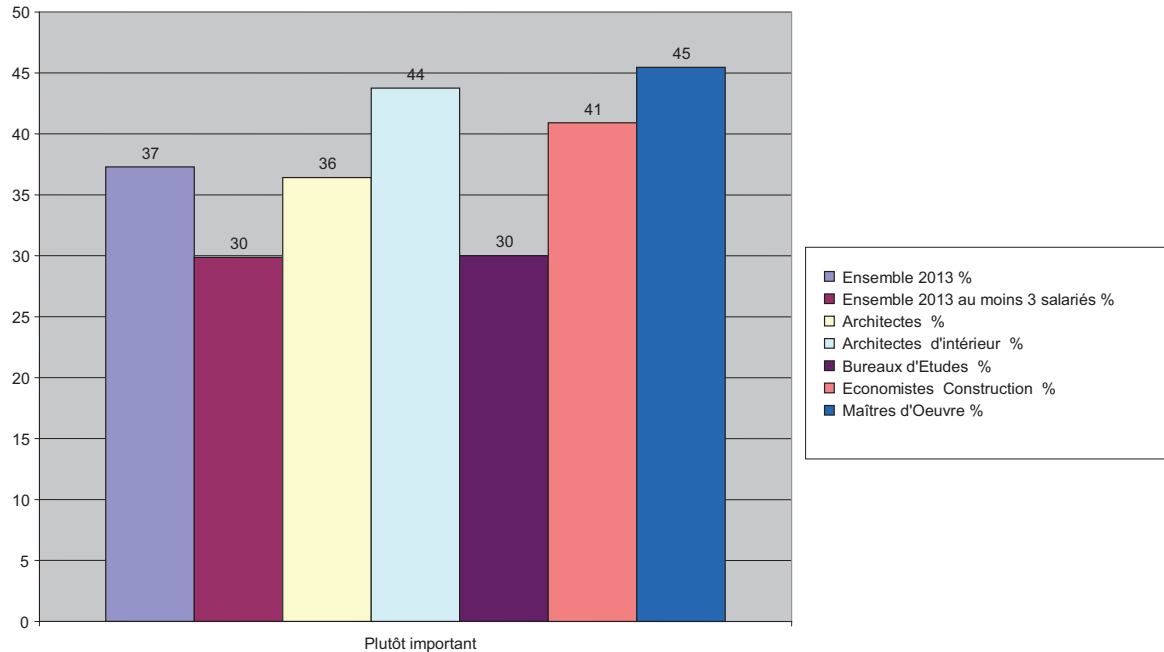


**Salons, par années, source d'information**

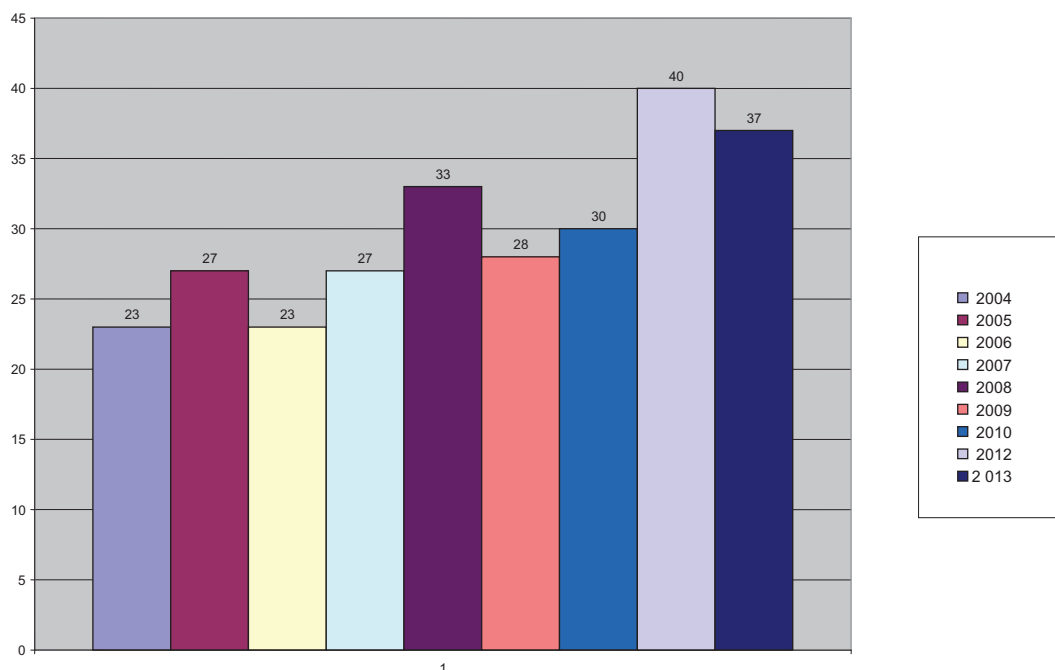


Les Architectes d'intérieur sont plus intéressés que les autres par les Salons.

**Emails envoyés par les industriels, par métiers**

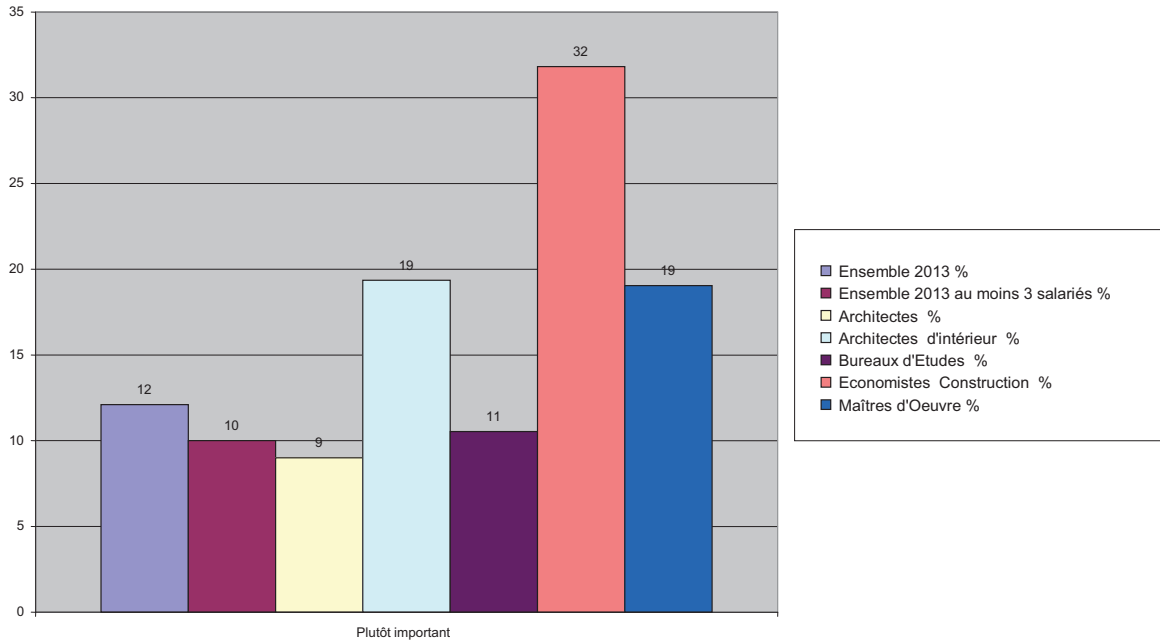


**Email spontanés des industriels, par années**

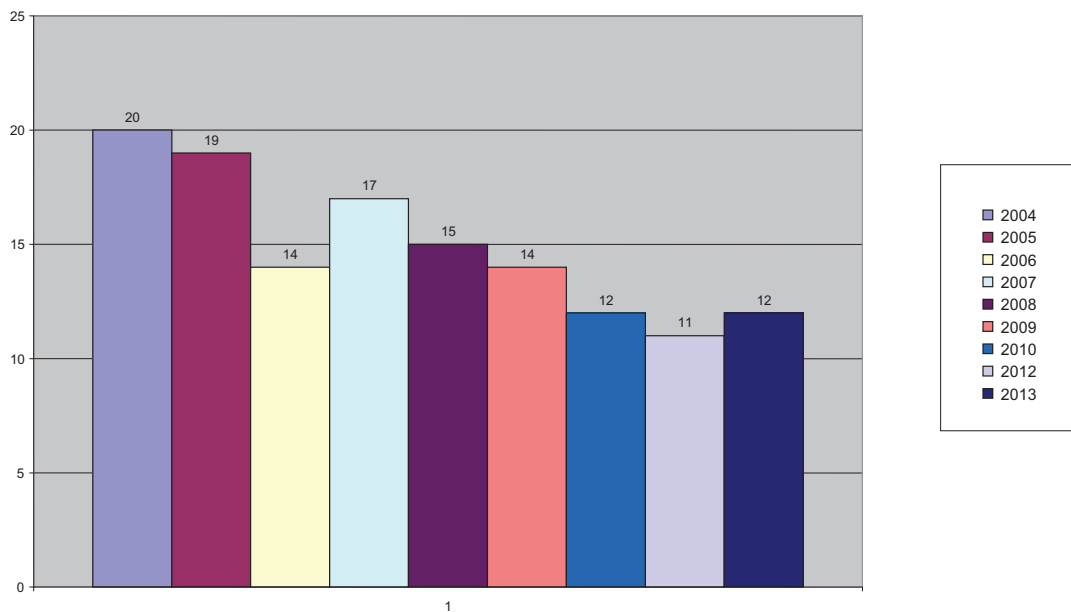


Les emails spontanés obtiennent une reconnaissance de 37% cette année. Ce média est sans doute en progression comme source d'information depuis 9 ans.

**Journal interne de l'industriel, par métiers**

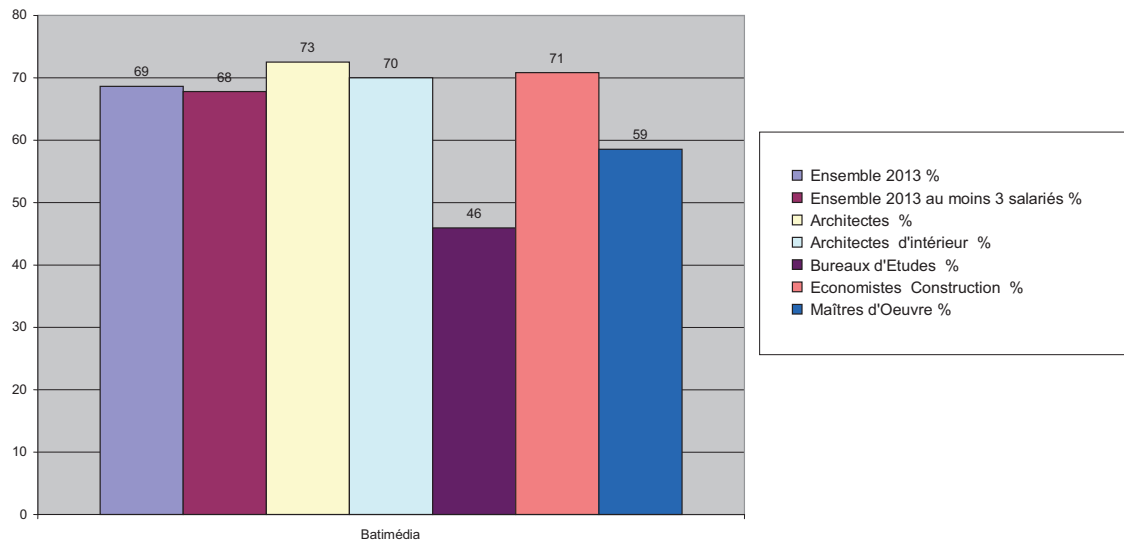


**Journal interne de l'industriel, par années, réponses "plutôt important"**

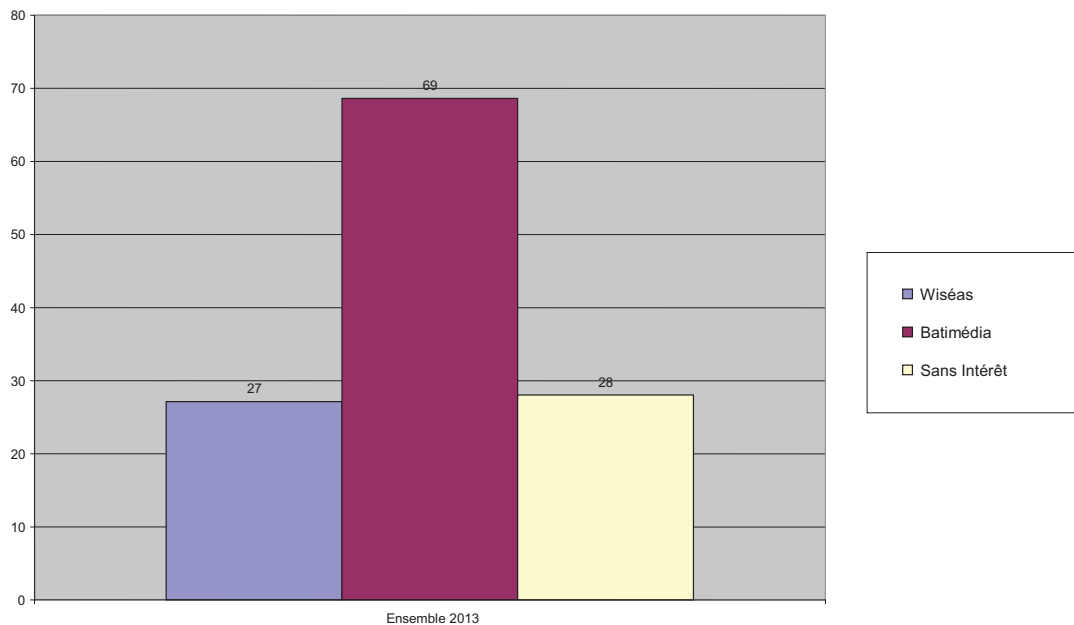


Le journal interne reste peu reconnu.

**Batimédia mailing collectif, par métiers**

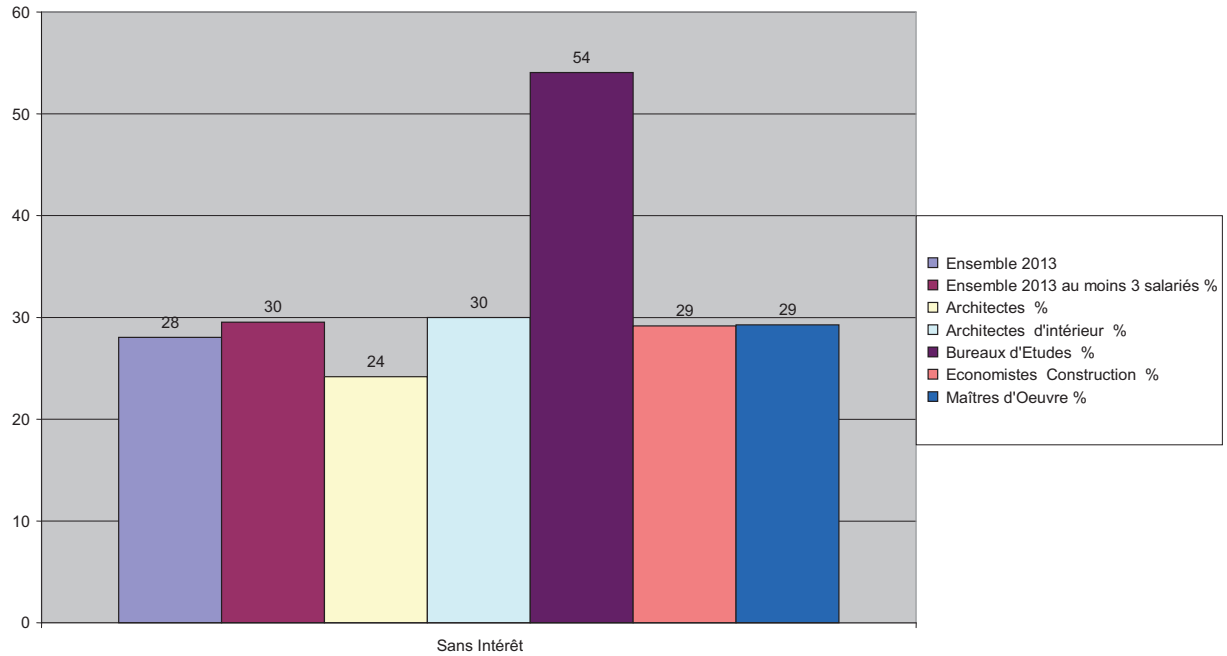


**Mailings groupés, cartes action, tous métiers**



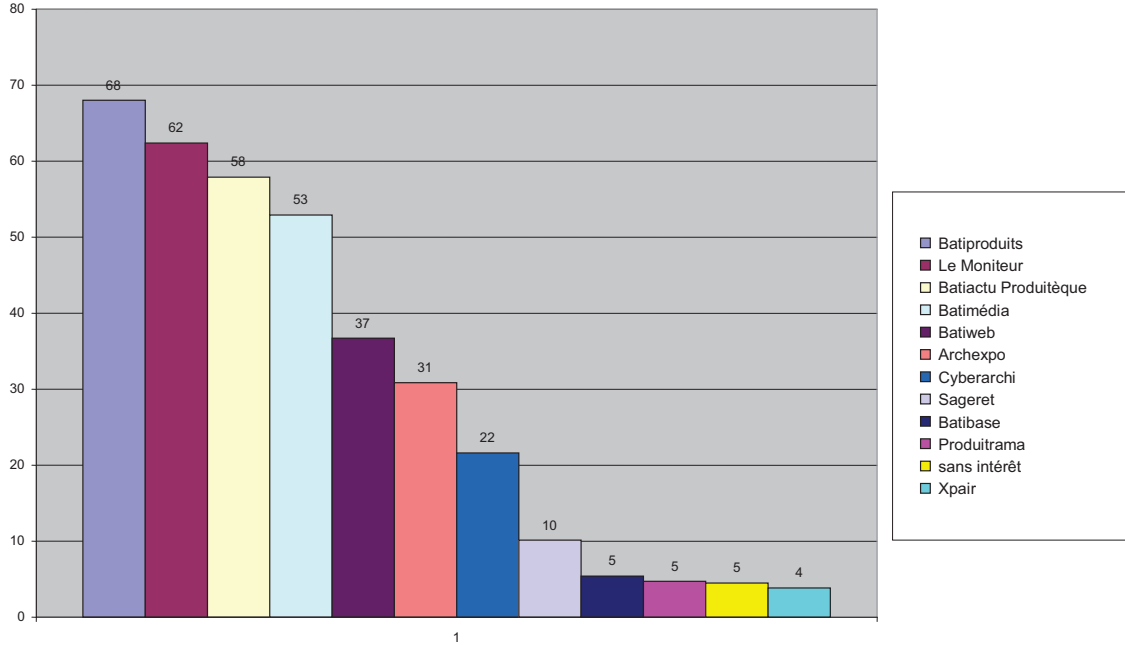
Batimedia est particulièrement bien distribué dans la Prescription, avec 73% de présence chez les architectes.

**Mailing collectifs, réponse "sans intérêt"**



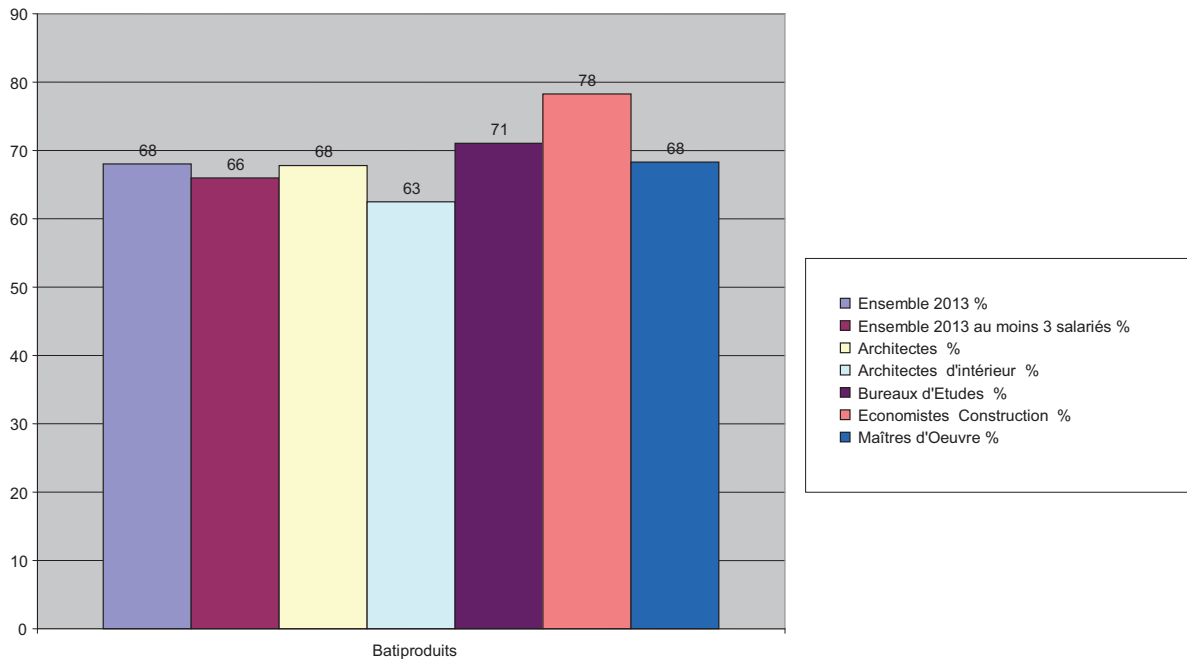
Comme chaque année, on constate que les Bureaux d'Etudes s'intéressent peu aux mailings collectifs.

**Portails des sites internet d'industriels**



Les portails de recherche des sites internet sont reconnus par les prescripteurs, avec seulement 5% qui les considèrent sans intérêt en 2013 contre 40% en 2004 ! Batiproduct vient en tête à 68%, suivi du Moniteur à 62%, de Batiactu Productiègue à 58%, de Batimédia et de Batiweb.

**Portail Batiproducts, par métiers**

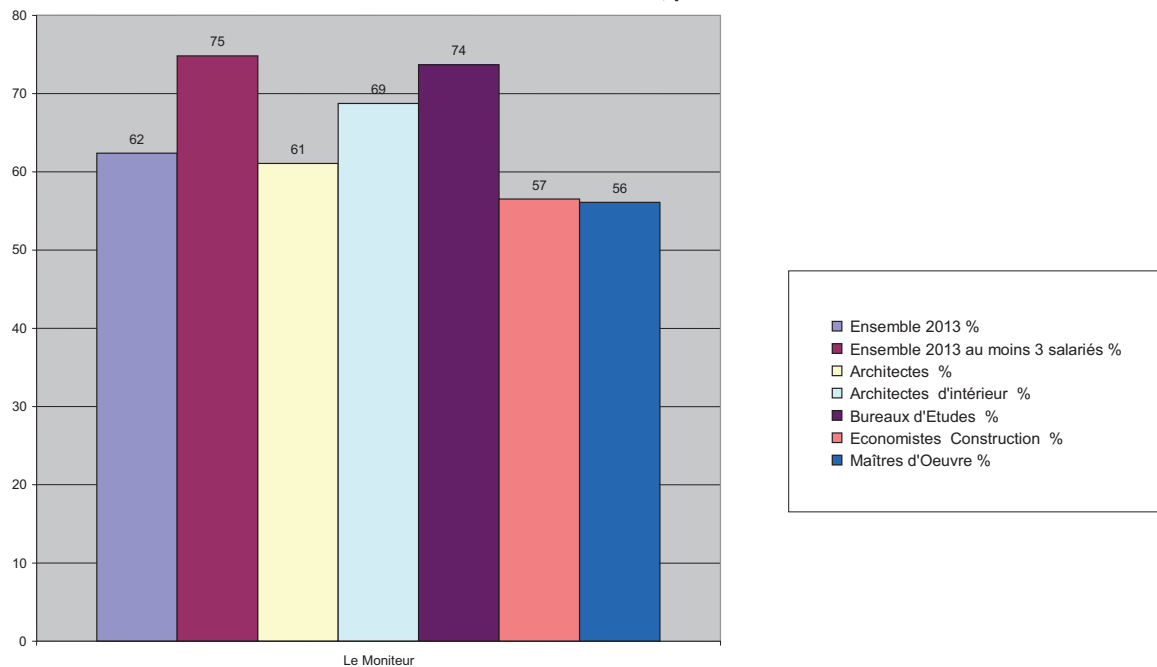




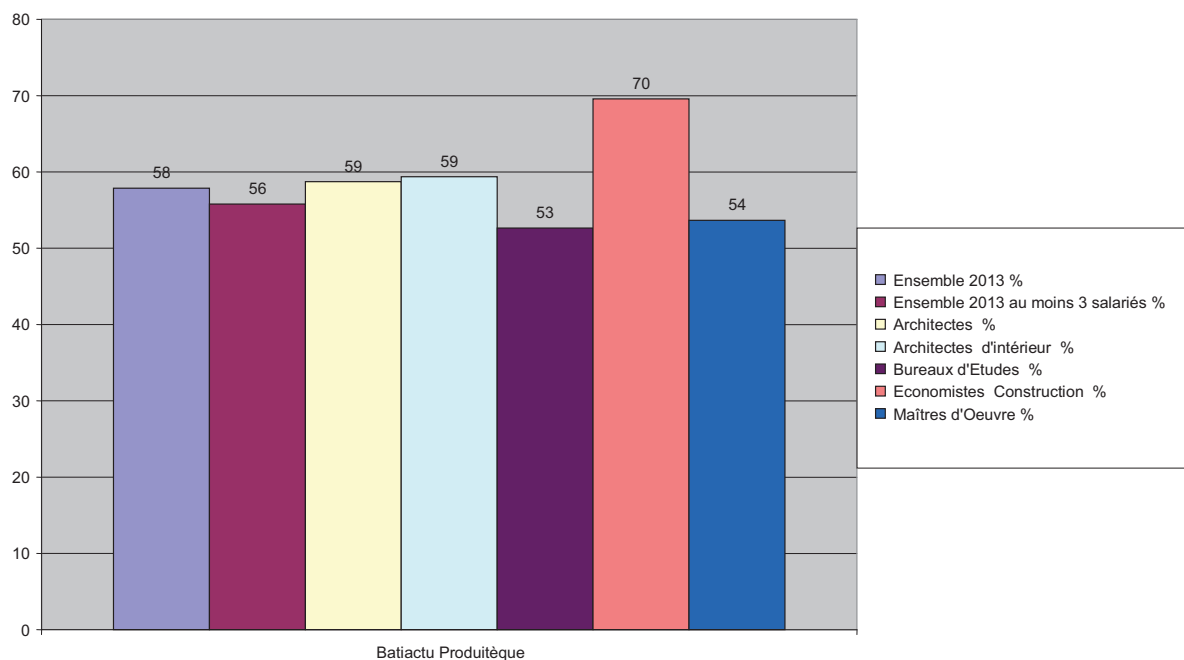
# ARCHILISTE®

LA BASE DE DONNÉES ET LE SITE INTERNET  
LES PLUS QUALIFIÉS SUR LA MAÎTRISE D'ŒUVRE BÂTIMENT  
[www.archiliste.fr](http://www.archiliste.fr)

**Portail Le Moniteur, par métiers**



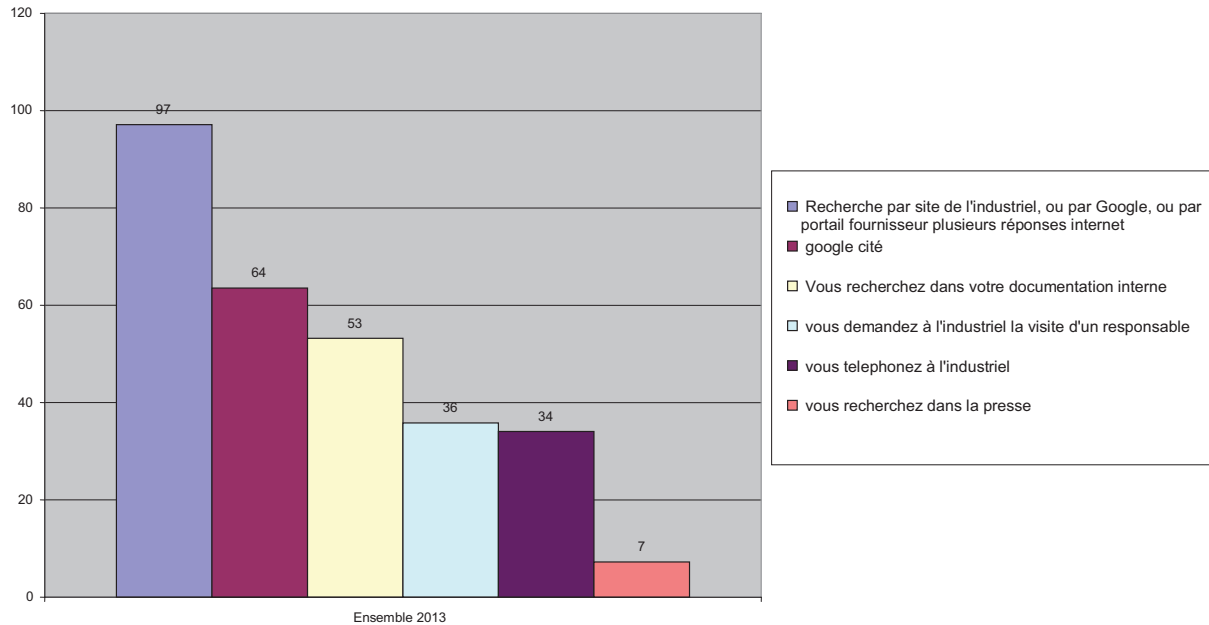
**Portail Batiactu Produithèque, par métiers**



**Archiliste 19, avenue d'Italie 75013 Paris – France**

Tél.+ 33(0) 1 45 89 29 60 · Fax + 33(0) 1 45 89 29 68 · e-mail : [contact@archiliste.fr](mailto:contact@archiliste.fr)  
Sarl au capital de 7623 € - N° TVA FR 33 381 532 241 Siret 381 532 241 000 27

**Quand vous recherchez un produit, quels moyens de communication utilisez-vous?**



Nous avons demandé aux Prescripteurs leurs réflexes au moment de la recherche d'un produit.

La consultation du site sur internet vient en premier lieu, à 97 % des répondants. 64% citent Google.

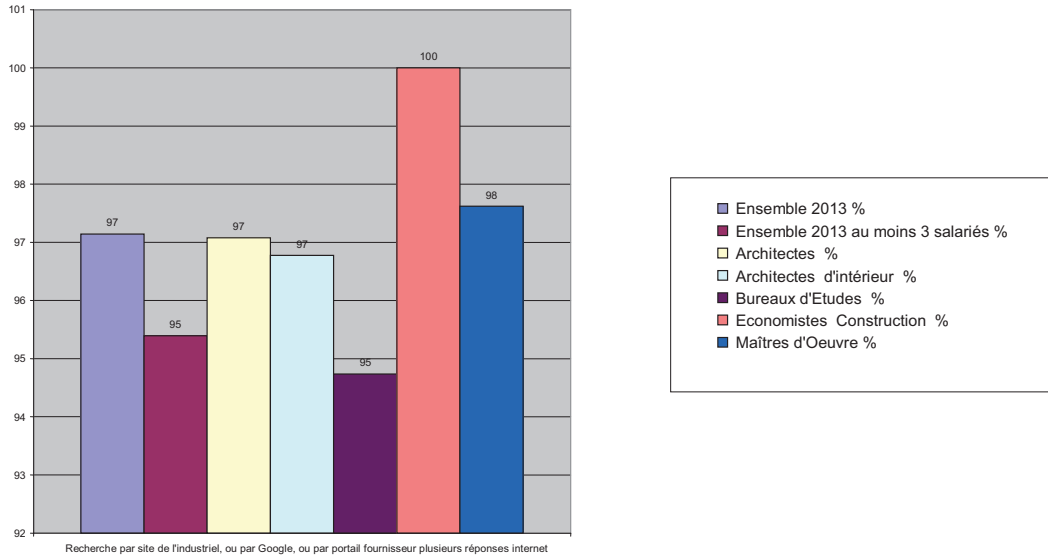
La documentation interne est à 53% ; le téléphone à l'industriel est à 34%.

La visite d'un responsable est à 36%.

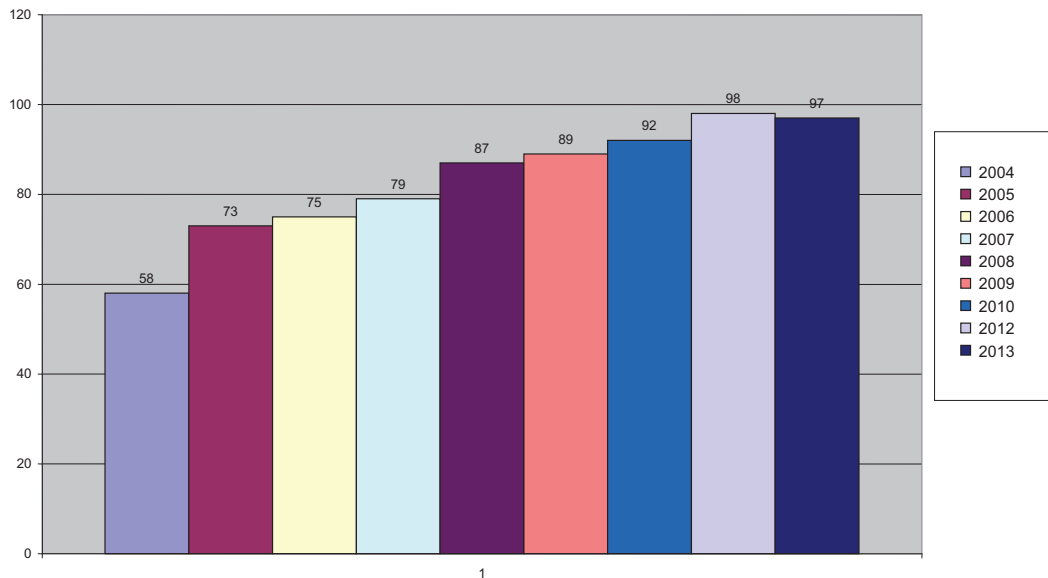
La Presse est peu utilisée au moment même de la recherche d'un produit, mais nous avons vu qu'elle reste une source d'information importante.



**Quand vous recherchez un produit? réponses site, portail, Google**  
**Réponses par métiers**

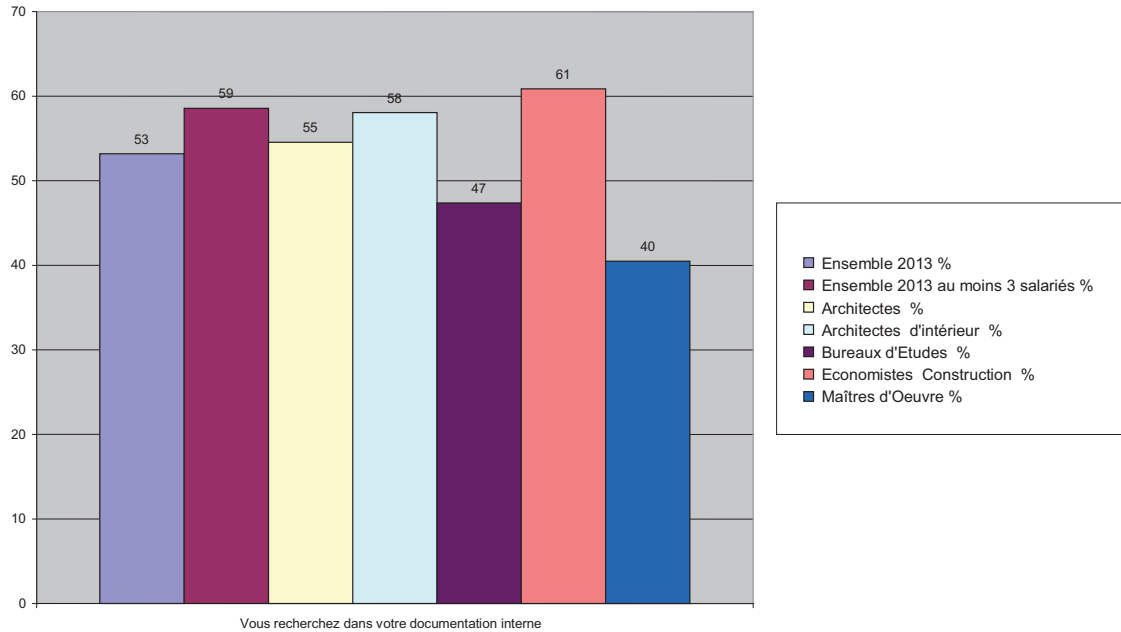


**Quand vous recherchez un produit? réponses site, portail, google par années**

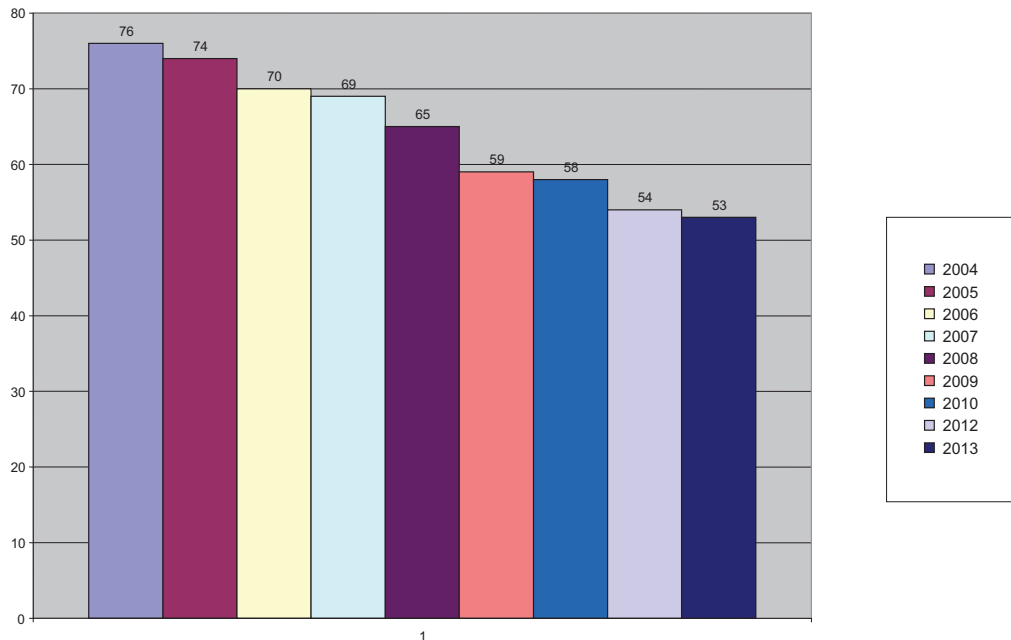


Le site internet est le premier réflexe, presque unanime à 97%, la progression se vérifie tous les ans.

**Quand vous recherchez un produit? réponse documentation interne par métiers**

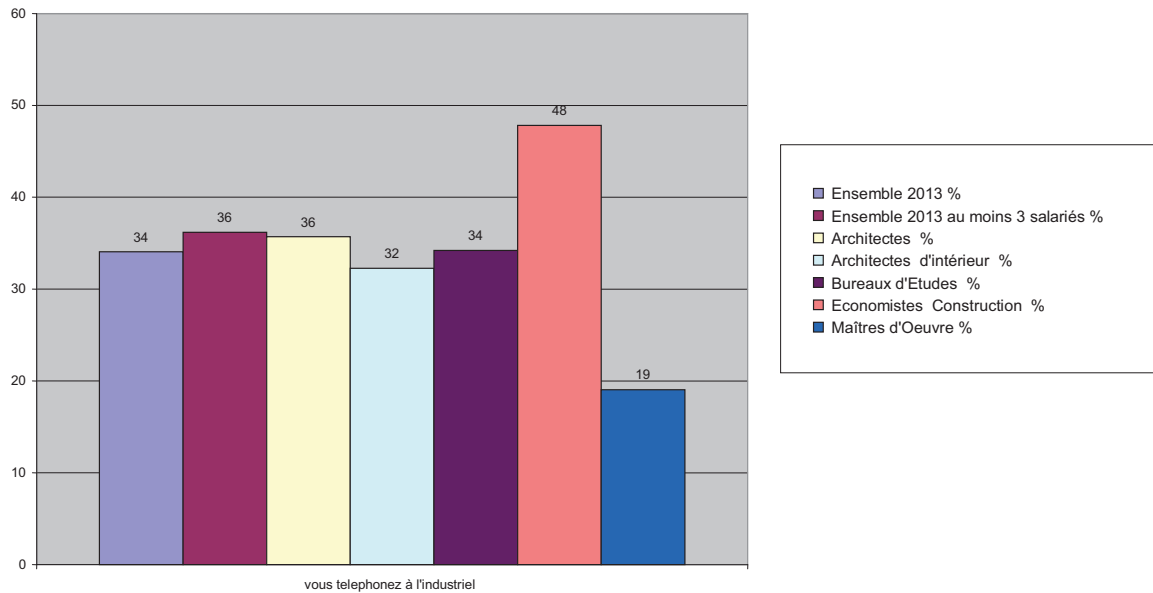


**Quand vous recherchez un produit? réponse documentation interne par années**

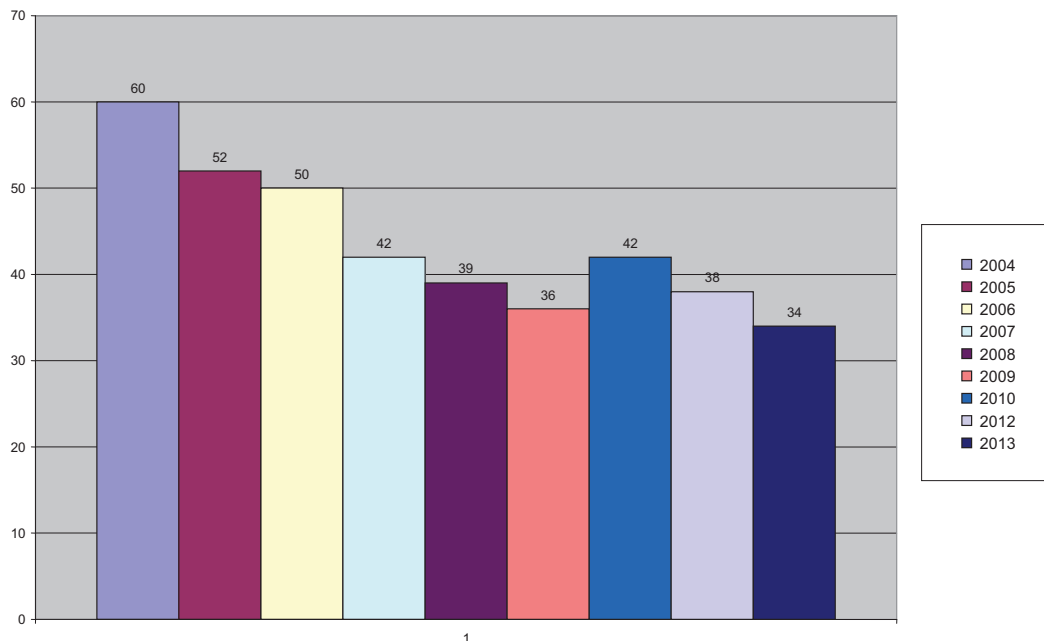


La documentation interne est le second média après internet, à 53%. Elle est davantage utilisée par les grandes structures. On remarque un déclin depuis 9 ans.

**Quand vous recherchez un produit? vous téléphonez à l'industriel, par métiers**

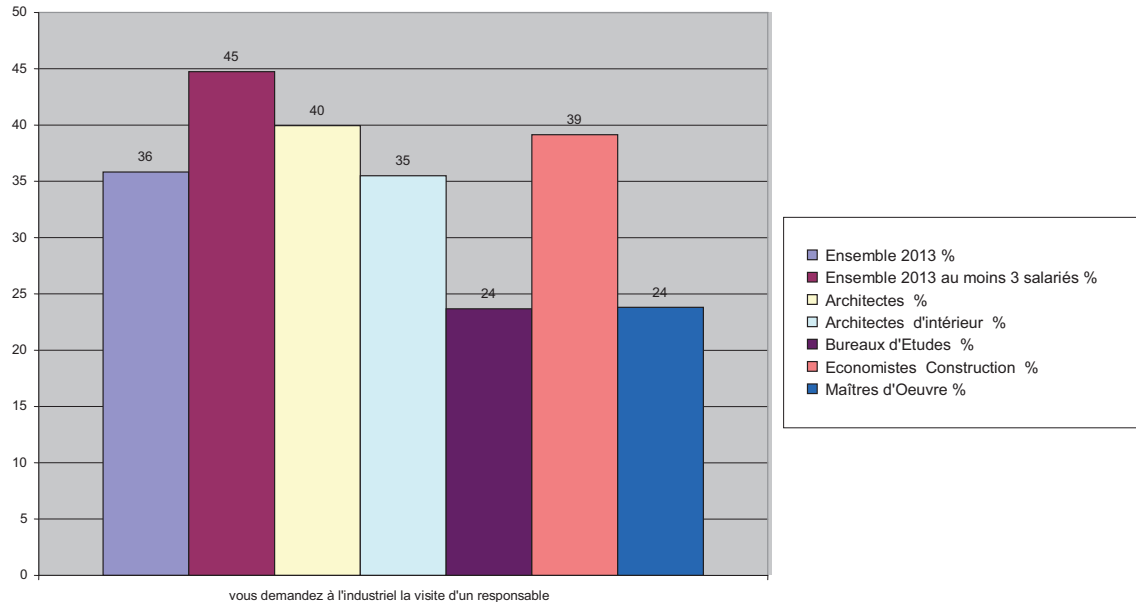


**Quand vous recherchez un produit? Vous téléphonez à l'industriel, par années**

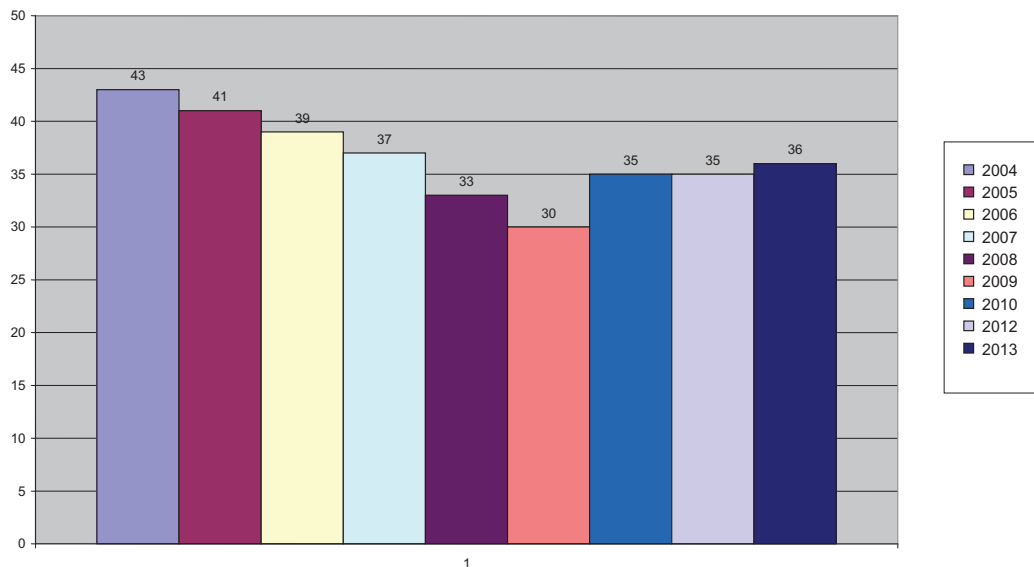


Les prescripteurs téléphonent à l'industriel à 34%, c'est un pourcentage quasi-stable depuis six ans.

**Quand vous recherchez un produit? Vous demandez la visite d'un responsable Prescription, par métiers**

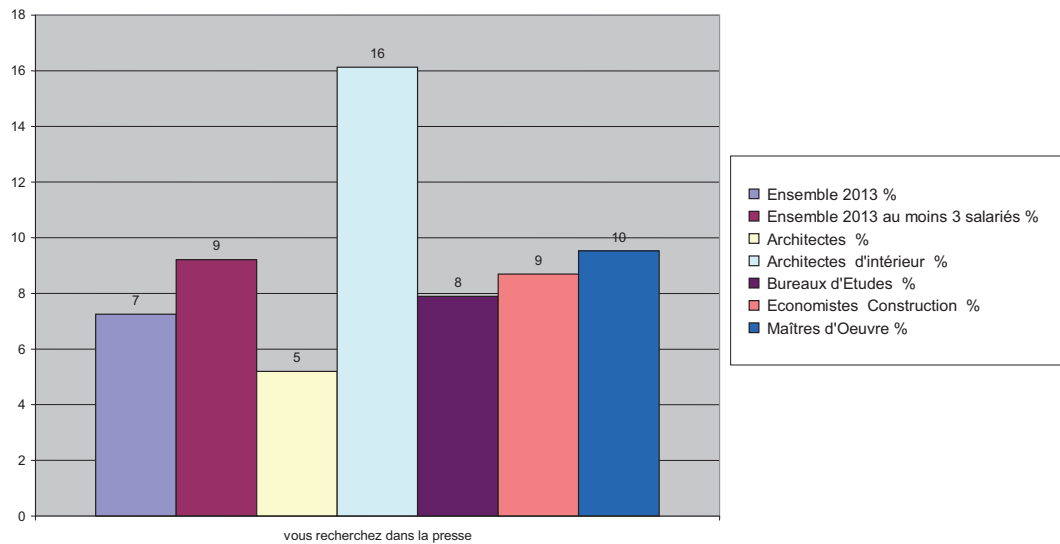


**Quand vous recherchez un produit? vous demandez la visite d'un responsable Prescription, par années**

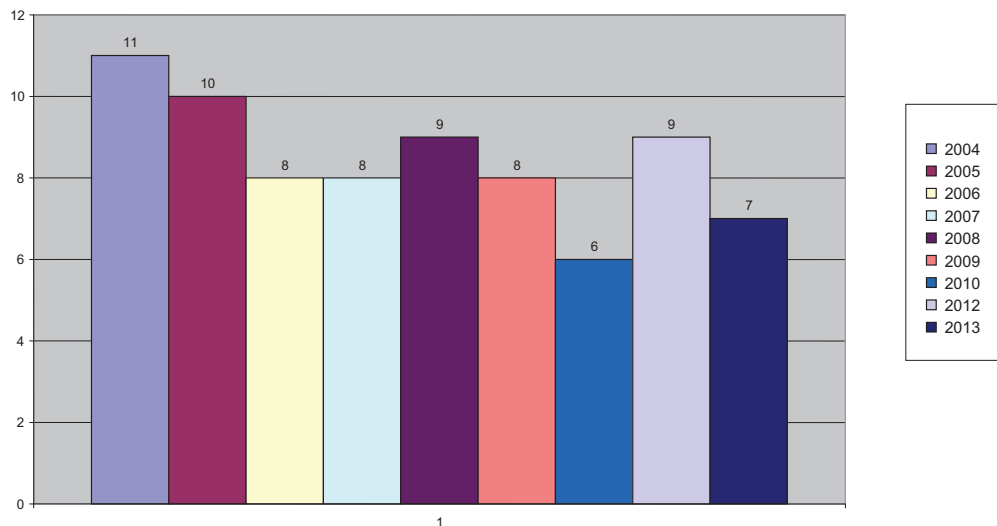


La visite se maintient à 36%, avec un taux plus important à 45% dans les grandes structures.

**Quand vous recherchez un produit? Vous cherchez dans la Presse**



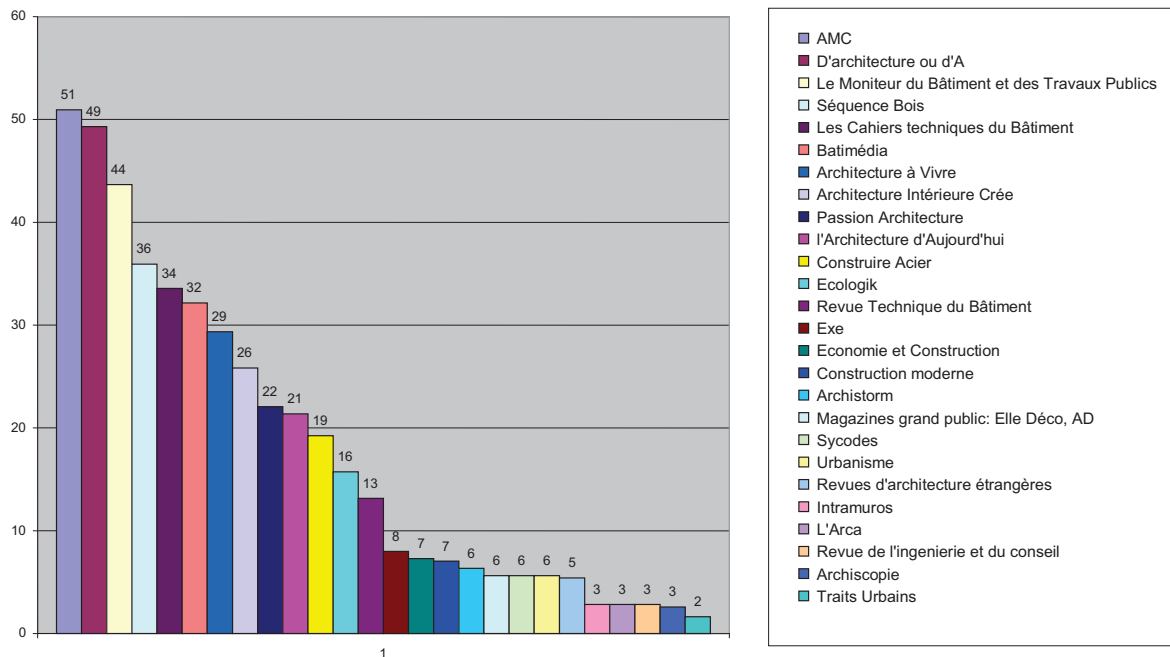
**Quand vous recherchez un Produit? vous cherchez dans la Presse, par années**



La presse est peu consultée au moment même de la recherche du produit, bien que 51% des prescripteurs la considère comme une source importante en général.

Nous avons demandé aux prescripteurs de citer les magazines de presse écrite qu'ils lisent régulièrement.

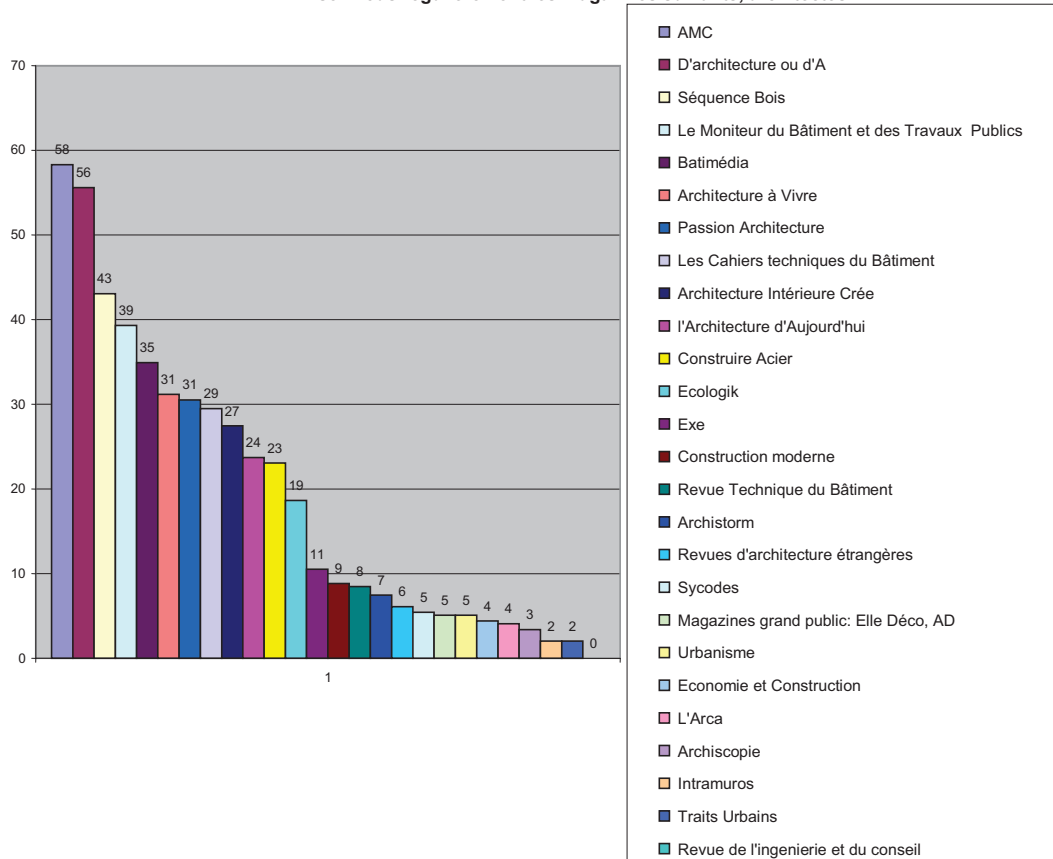
**Lisez-vous régulièrement les magazines suivants, ensemble**



Sur tous les métiers réunis, on constate le score d'AMC à 51%, suivi de D'A à 49%, du Moniteur, de Séquence Bois, des Cahiers Techniques du Bâtiment, de Batimédia, et d'Architectures à Vivre et Archicrée.

Les taux de lecture des magazines sont très différents par métiers (pages suivantes).

Lisez-vous régulièrement les magazines suivants, architectes

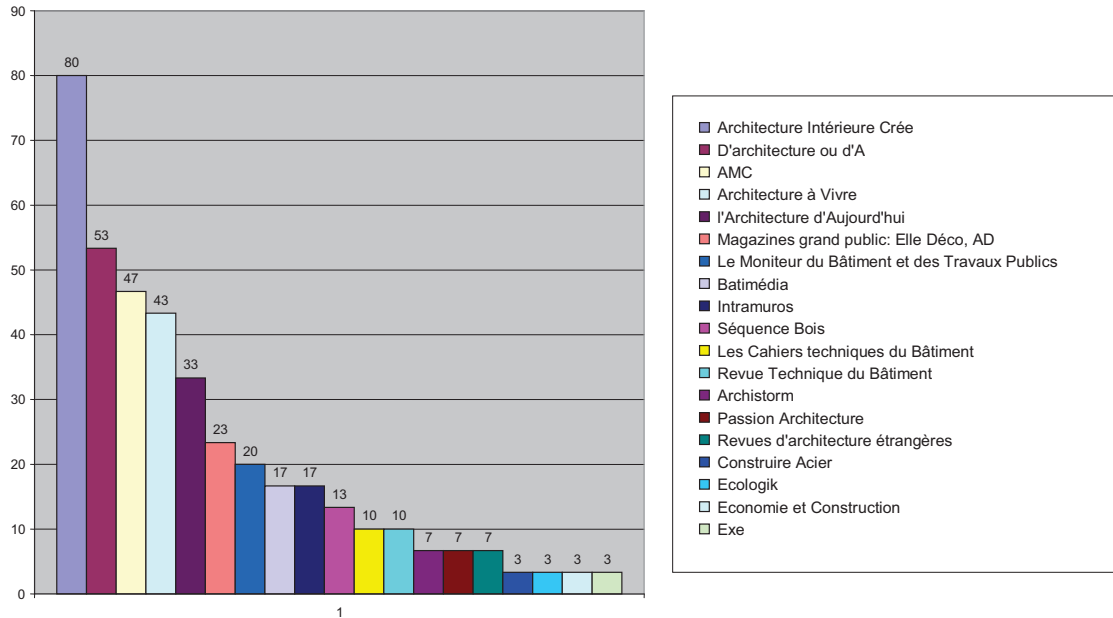


Chez les Architectes, AMC est le premier cité (58%) suivi de d'A (56%)  
Séquence Bois, à 43%,

Batimédia et Le Moniteur aux environ de 40%

Architecture à Vivre, Passion Architecture, Cahiers Techniques du Bâtiment,  
Archicrée et Architecture d'Aujourd'hui, aux environ de 30%.

Lisez Vous régulièrement les magazines suivants, architectes d'intérieur

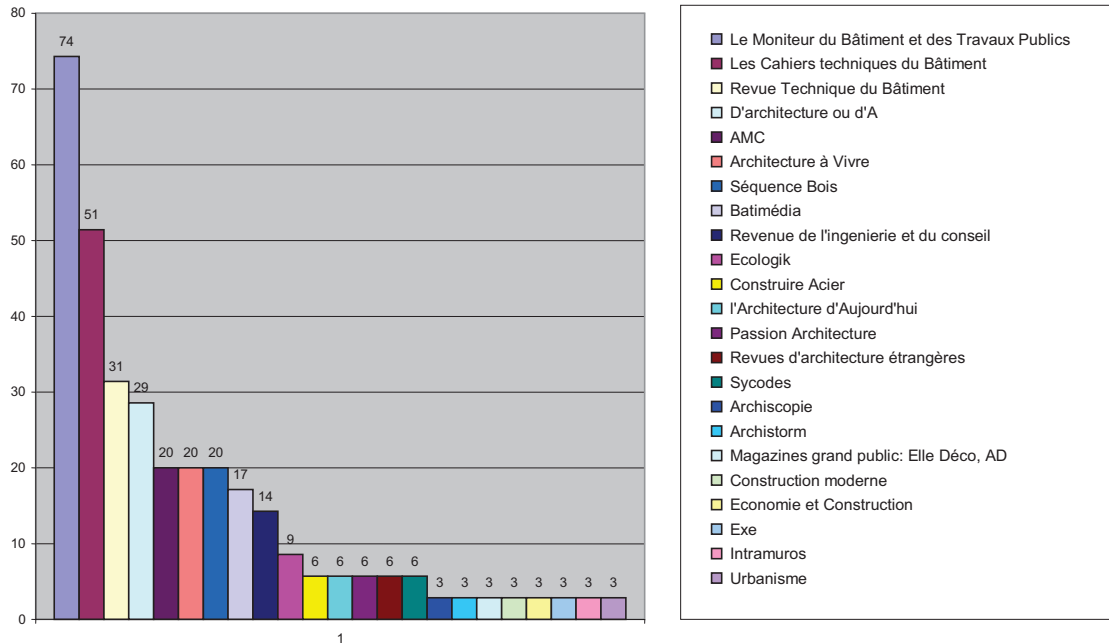


Chez les Architectes d'intérieur Archicrèée domine comme chaque année à 80%.

Progression de D'A à 53%, AMC à 47%, Architecture à Vivre à 43%.



Lisez vous régulièrement les magazines suivants, Bureaux d'Etudes

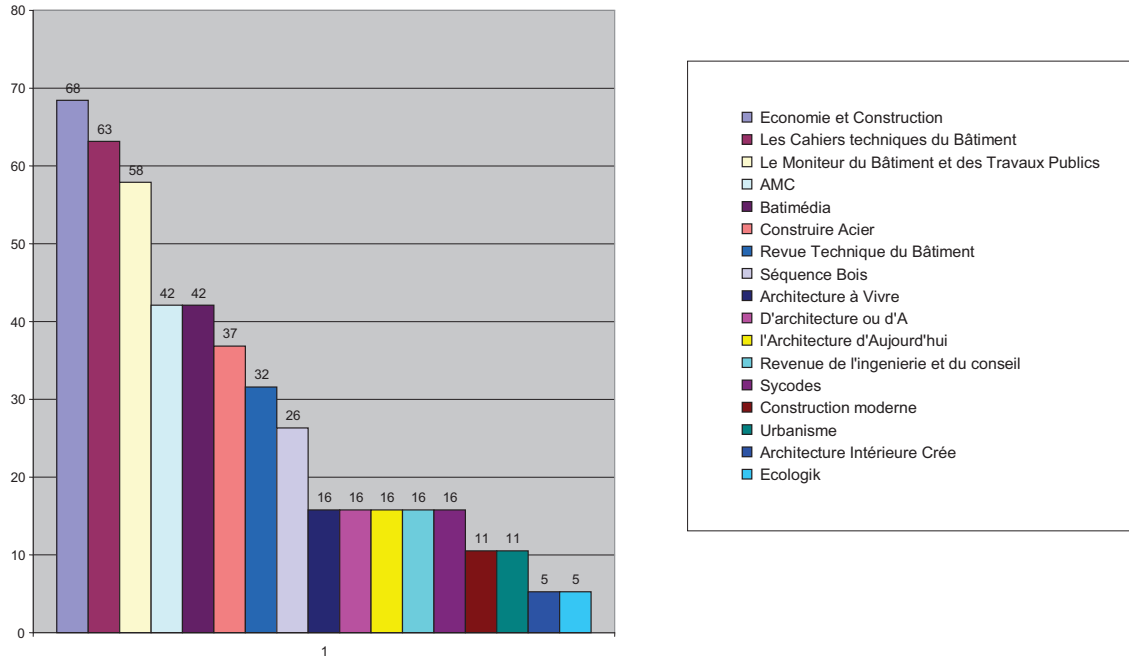


Chez les Bureaux d'Etudes, on remarque comme chaque année la prédominance du Moniteur, à 74% et des Cahiers Techniques du Bâtiment à 51%.

Aux environs de 30%, La Revue Technique du Bâtiment, D'A.

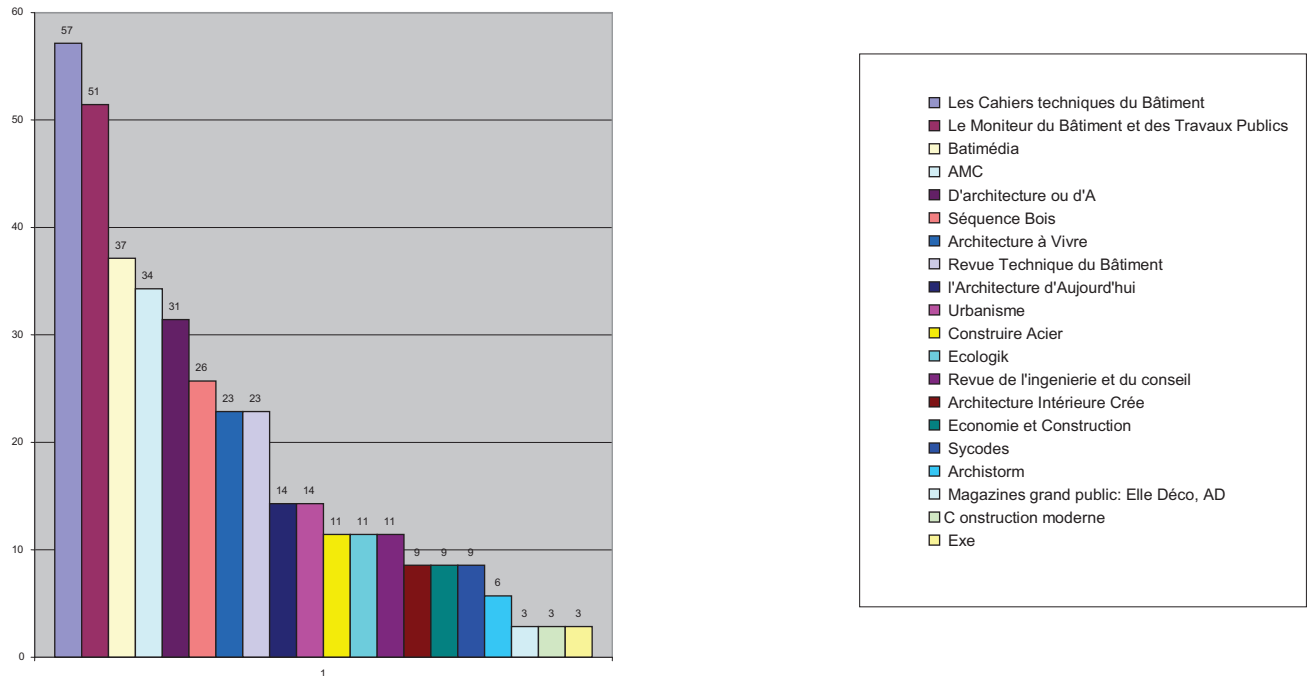
Aux environs de 20% AMC, Architecture à Vivre, Séquence Bois et Batimédia.

**Lisez vous régulièrement les magazines suivants, Economistes de la Construction**



Chez les Economistes de la Construction, le journal syndical Economie et Construction arrive en tête à 68%, suivi des Cahiers Techniques du Bâtiment et du Moniteur aux environ de 60%.

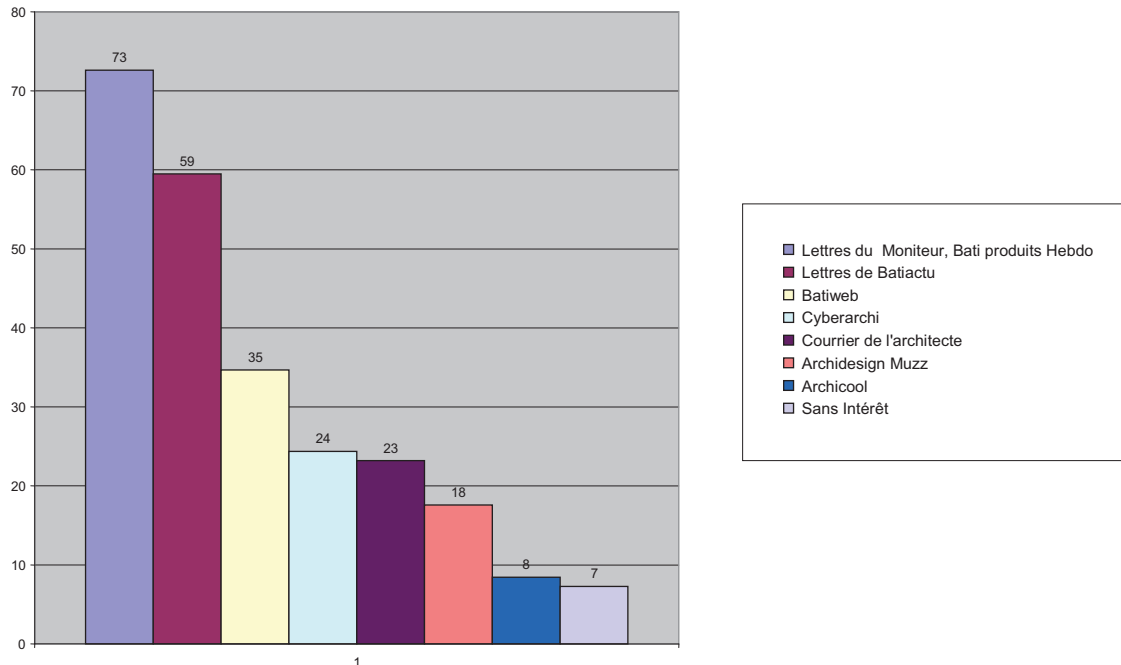
Lisez vous régulièrement les magazines suivants, Maîtres d'Oeuvre en Bâtiment



Les Maîtres d'Œuvre en Bâtiment lisent Les Cahiers Techniques du Bâtiment (57%) et le Moniteur (51%).

Puis Batimédia (37%) et aux alentours de 30% : AMC, D'A, Séquence Bois, Architecture à Vivre.

**Lisez vous régulièrement les lettres d'information par internet suivantes, ensemble**

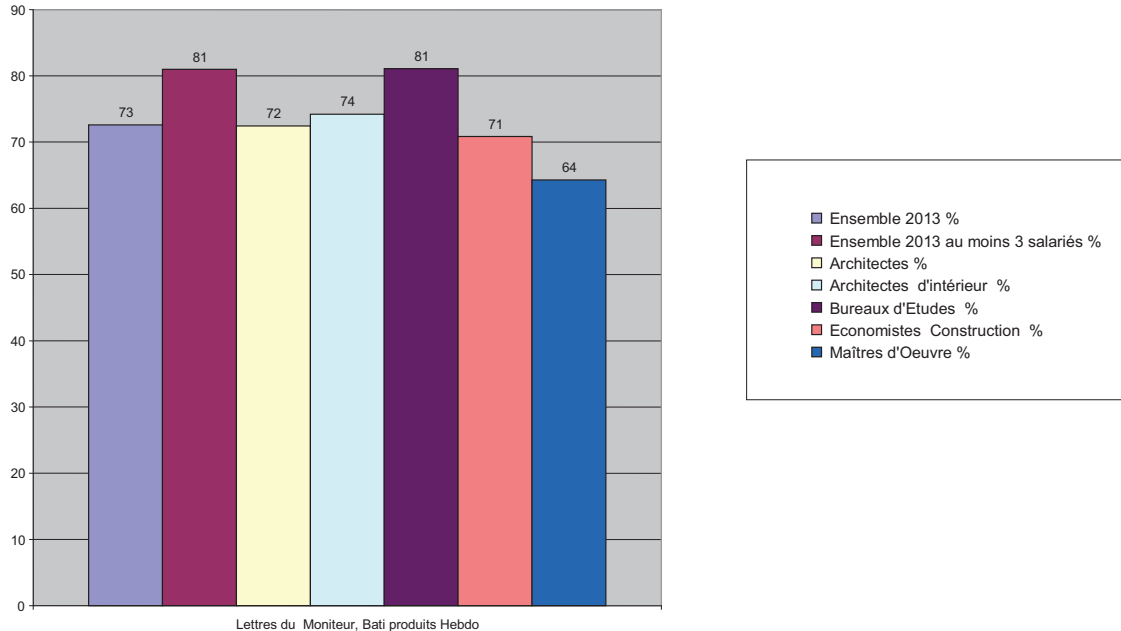


Les lettres d'information diffusées par internet ont un fort taux de pénétration, seulement 7% des Prescripteurs les considèrent « sans intérêt ».

Les lettres du Groupe Moniteur arrivent en tête avec 71% de pénétration, suivies de celles de Batiactu (59%).

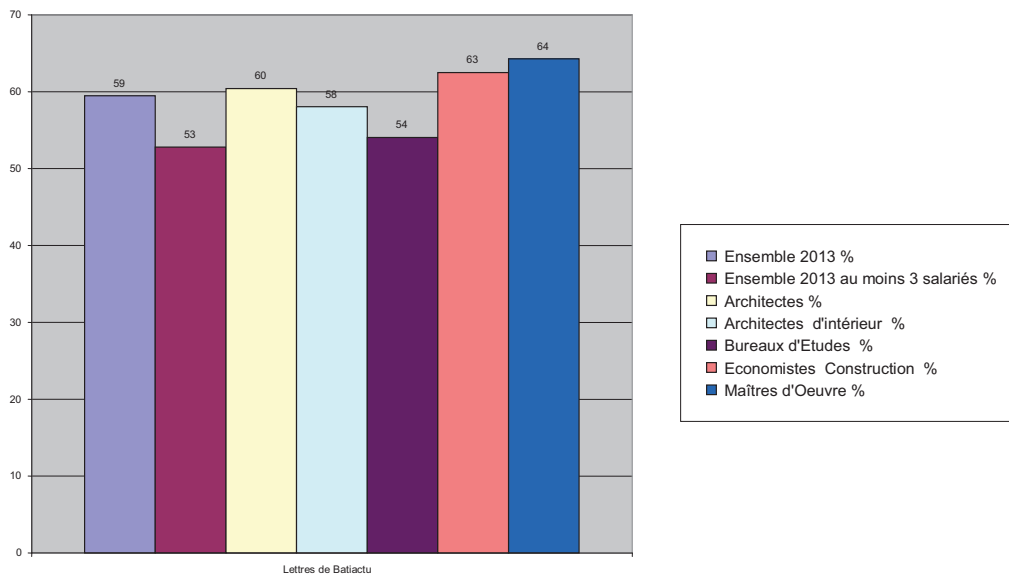
Puis Batiweb à 35%, Cyberarchi à 24%, le Courrier de l'architecte à 23%, un nouveau venu : Archidesign Muzz à 18% et Archicool à 8%.

Lisez vous régulièrement les lettres du Moniteurs, Bati Produits hebdo, ensemble



Le Moniteur Architecture, Le Moniteur construction durable, le Moniteur Expert, Batiproduits hebdo.

Lisez vous régulièrement Batiactu quotidienne, Batiactu Produithèque, par internet, ensemble



Batiactu Quotidienne, Batiactu Produithèque

**Archiliste 19, avenue d'Italie 75013 Paris – France**  
Tél.+ 33(0) 1 45 89 29 60 · Fax + 33(0) 1 45 89 29 68 · e-mail : [contact@archiliste.fr](mailto:contact@archiliste.fr)  
Sarl au capital de 7623 € - N° TVA FR 33 381 532 241 Siret 381 532 241 000 27

## Tous les chiffres des enquêtes Archiliste par questionnaires internet auto-administrés avril 2013

Tous les résultats sont exprimés en pourcentage des répondants

Merci de bien vouloir répondre à cette courte enquête sur vos sources d'informations

### 1) Quelles sont vos sources d'information ?

#### ► Salons (Batimat, Interclima, salons régionaux) :

	Ensemble 2013 %	Ensemble 2013 au moins 3 salariés %	Architectes %	Architectes d'intérieur %
Plutôt important	38	32	34	50
Plutôt pas important	52	52	53	50
Sans intérêt	11	16	13	0
Total	100	100	100	100
Nombre de répondants	466	154	313	32

	Bureaux d'Etudes %	Economistes Construction %	Maîtres d'Œuvre %
Plutôt important	50	46	36
Plutôt pas important	43	46	57
Sans intérêt	8	8	7
Total	100	100	100
Nombre de répondants	40	24	44

#### ► Documentations envoyées par courrier par les industriels :

	Ensemble 2013 %	Ensemble 2013 au moins 3 salariés %	Architectes %	Architectes d'intérieur %
Plutôt important	63	61	59	74
Plutôt pas important	32	32	36	19
Sans intérêt	5	7	4	6
Total	100	100	100	100
Nombre de répondants	463	155	313	31

	<b>Bureaux d'Études</b>	<b>Economistes Construction</b>	<b>Maîtres d'Œuvre</b>
	<b>%</b>	<b>%</b>	<b>%</b>
Plutôt important	64	75	81
Plutôt pas important	28	21	19
Sans intérêt	8	4	0
Total	100	100	100
Nombre de répondants	39	24	43

► **E-mails envoyés spontanément par les industriels :**

	<b>Ensemble 2013 %</b>	<b>Ensemble 2013 au moins 3 salariés %</b>	<b>Architectes %</b>	<b>Architectes d'intérieur %</b>
Plutôt important	37	30	36	44
Plutôt pas important	50	54	50	44
Sans intérêt	13	16	13	13
Total	100	100	100	100
Nombre de répondants	464	154	313	32

	<b>Bureaux d'Études</b>	<b>Economistes Construction</b>	<b>Maîtres d'Œuvre</b>
	<b>%</b>	<b>%</b>	<b>%</b>
Plutôt important	30	41	45
Plutôt pas important	50	41	48
Sans intérêt	20	18	7
Total	100	100	100
Nombre de répondants	40	22	44

► **Rédaction et publicité dans la presse professionnelle :**

	<b>Ensemble 2013 %</b>	<b>Ensemble 2013 au moins 3 salariés %</b>	<b>Architectes %</b>	<b>Architectes d'intérieur %</b>
Plutôt important	51	56	50	68
Plutôt pas important	41	39	42	29
Sans intérêt	8	5	8	3
Total	100	100	100	100
Nombre de répondants	461	153	309	31

**Archiliste 19, avenue d'Italie 75013 Paris – France**

Tél.+ 33(0) 1 45 89 29 60 · Fax + 33(0) 1 45 89 29 68 · e-mail : [contact@archiliste.fr](mailto:contact@archiliste.fr)  
Sarl au capital de 7623 € - N° TVA FR 33 381 532 241 Siret 381 532 241 000 27



# ARCHILISTE®

LA BASE DE DONNÉES ET LE SITE INTERNET  
LES PLUS QUALIFIÉS SUR LA MAÎTRISE D'ŒUVRE BÂTIMENT  
[www.archiliste.fr](http://www.archiliste.fr)

	<b>Bureaux d'Etudes</b>	<b>Economistes Construction</b>	<b>Maîtres d'Œuvre</b>
	<b>%</b>	<b>%</b>	<b>%</b>
Plutôt important	45	63	50
Plutôt pas important	45	21	45
Sans intérêt	10	17	5
Total	100	100	100
Nombre de répondants	40	24	44

## ► Mailing collectifs :

	<b>Ensemble 2013</b>	<b>Ensemble 2013</b>	<b>Architectes</b>	<b>Architectes</b>
	<b>%</b>	<b>au moins 3 salariés</b>	<b>%</b>	<b>d'intérieur</b>
		<b>%</b>	<b>%</b>	<b>%</b>
Wiséas	27	25	31	23
Batimédia	69	68	73	70
Sans Intérêt	28	30	24	30
Nombre de répondants	446	149	302	30

	<b>Bureaux d'Etudes</b>	<b>Economistes Construction</b>	<b>Maîtres d'Œuvre</b>
	<b>%</b>	<b>%</b>	<b>%</b>
Wiséas	5	21	29
Batimédia	46	71	59
Sans Intérêt	54	29	29
Nombre de répondants	37	24	41

## ► Site internet des industriels :

	<b>Ensemble 2013</b>	<b>Ensemble 2013</b>	<b>Architectes</b>	<b>Architectes</b>
	<b>%</b>	<b>au moins 3 salariés</b>	<b>%</b>	<b>d'intérieur</b>
		<b>%</b>	<b>%</b>	<b>%</b>
Plutôt important	89	90	87	91
Plutôt pas important	10	9	12	6
Sans intérêt	1	1	1	3
Total	100	100	100	100
Nombre de répondants	447	148	301	32

	<b>Bureaux d'Etudes</b>	<b>Economistes Construction</b>	<b>Maîtres d'Œuvre</b>
	<b>%</b>	<b>%</b>	<b>%</b>
Plutôt important	92	96	93
Plutôt pas important	8	4	7
Sans intérêt	0	0	0
Total	100	100	100
Nombre de répondants	37	23	42

**Archiliste 19, avenue d'Italie 75013 Paris – France**

Tél.+ 33(0) 1 45 89 29 60 · Fax + 33(0) 1 45 89 29 68 · e-mail : [contact@archiliste.fr](mailto:contact@archiliste.fr)  
Sarl au capital de 7623 € - N° TVA FR 33 381 532 241 Siret 381 532 241 000 27



► **Visite d'un représentant :**

	Ensemble 2013 %	Ensemble 2013 au moins 3 salariés %	Architectes %	Architectes d'intérieur %
Plutôt important	55	61	59	47
Plutôt pas important	36	33	34	38
Sans intérêt	9	7	8	16
Total	100	100	100	100
Nombre de répondants	454	152	305	32

	Bureaux d'Etudes %	Economistes Construction %	Maîtres d'Œuvre %
Plutôt important	49	73	41
Plutôt pas important	36	27	50
Sans intérêt	15	0	9
Total	100	100	100
Nombre de répondants	39	22	44

► **Portail des sites internet :**

	Ensemble 2013 %	Ensemble 2013 au moins 3 salariés %	Architectes %	Architectes d'intérieur %
▪ Archexpo	31	29	29	59
▪ Batiactu Produitèque	58	56	59	59
▪ Batibase	5	8	3	3
▪ Batimédia	53	51	62	41
▪ Batiproducts	68	66	68	63
▪ Batiweb	37	33	37	19
▪ Cyberarchi	22	20	23	31
▪ Le Moniteur	62	75	61	69
▪ Produitrama	5	3	3	3
▪ Sageret	10	10	9	13
▪ Xpair	4	2	2	0
▪ sans intérêt	5	3	4	3
Nombre de répondants	444	147	298	32

	<b>Bureaux d'Etudes</b>	<b>Economistes Construction</b>	<b>Maîtres d'Œuvre</b>
	<b>%</b>	<b>%</b>	<b>%</b>
▪ Archexpo	29	30	27
▪ Batiactu Produitèque	53	70	54
▪ Batibase	11	13	10
▪ Batimédia	24	48	29
▪ Batiproduits	71	78	68
▪ Batiweb	32	57	44
▪ Cyberarchi	13	17	15
▪ Le Moniteur	74	57	56
▪ Produitrama	11	26	2
▪ Sageret	11	22	12
▪ Xpair	13	13	5
▪ sans intérêt	3	9	7
Nombre de répondants	38	23	41

► **Journal interne de l'industriel :**

	<b>Ensemble 2013</b>	<b>Ensemble 2013</b>	<b>Architectes</b>	<b>Architectes</b>
	<b>%</b>	<b>au moins 3 salariés</b>	<b>Architectes</b>	<b>d'intérieur</b>
		<b>%</b>	<b>%</b>	<b>%</b>
Plutôt important	12	10	9	19
Plutôt pas important	53	57	54	39
Sans intérêt	35	33	37	42
Total	100	100	100	100
Nombre de répondants	446	150	300	31

	<b>Bureaux d'Etudes</b>	<b>Economistes Construction</b>	<b>Maîtres d'Œuvre</b>
	<b>%</b>	<b>%</b>	<b>%</b>
Plutôt important	11	32	19
Plutôt pas important	55	50	55
Sans intérêt	34	18	26
Total	100	100	100
Nombre de répondants	38	22	42

**2) Quand vous cherchez un produit, quel moyen de communication utilisez-vous?**

	<b>Ensemble 2013</b>	<b>Ensemble 2013</b>	<b>Architectes</b>	<b>Architectes</b>
	<b>%</b>	<b>au moins 3 salariés</b>	<b>%</b>	<b>d'intérieur</b>
		<b>%</b>	<b>%</b>	<b>%</b>
▪ Recherche site de l'industriel, ou par Google, ou par portail	97	95	97	97
▪ vous téléphonez à l'industriel	34	36	36	32
▪ vous demandez à l'industriel la visite d'un responsable	36	45	40	35
▪ Vous recherchez dans votre documentation interne	53	59	55	58
▪ vous recherchez dans la presse	7	9	5	16
▪ google cité	64	60	62	65
Nombre de répondants	455	152	308	31

	<b>Bureaux</b>	<b>Economistes</b>	<b>Maîtres</b>
	<b>d'Etudes</b>	<b>Construction</b>	<b>d'Œuvre</b>
	<b>%</b>	<b>%</b>	<b>%</b>
▪ recherche site de l'industriel, ou par Google, ou par portail	95	100	98
▪ vous téléphonez à l'industriel	34	48	19
▪ vous demandez à l'industriel la visite d'un responsable	24	39	24
▪ Vous recherchez dans votre documentation interne	47	61	40
▪ vous recherchez dans la presse	8	9	10
▪ google cité	79	57	60
Nombre de répondants	38	23	42

### 3) Lisez vous régulièrement les magazines suivants?

	Ensemble 2013 %	Ensemble 2013 au moins 3 salariés %	Architectes %	Architectes d'intérieur %
▪ AMC	51	65	58	47
▪ Archiscopie	3	3	3	0
▪ Architecture à Vivre	29	31	31	43
▪ Architecture Intérieure Créée	26	27	27	80
▪ Archistorm	6	10	7	7
▪ Magazines grand public	6	2	5	23
▪ Batimédia	32	29	35	17
▪ Construction moderne	7	10	9	0
▪ Construire Acier	19	23	23	3
▪ D'architecture ou d'A	49	59	56	53
▪ Ecologik	16	25	19	3
▪ Economie et Construction	7	7	4	3
▪ Exe	8	13	11	3
▪ Intramuros	3	5	2	17
▪ L'Arca	3	5	4	0
▪ l'Architecture d'Aujourd'hui	21	24	24	33
▪ Le Moniteur du Bâtiment et des Travaux Publics	44	61	39	20
▪ Les Cahiers techniques du Bâtiment	34	43	29	10
▪ Passion Architecture	22	23	31	7
▪ Revues d'architecture étrangères	5	7	6	7
▪ Revue de l'ingénierie et du conseil	3	4	0	0
▪ Revue Technique du Bâtiment	13	20	8	10
▪ Séquence Bois	36	39	43	13
▪ Sycodes	6	4	5	0
▪ Traits Urbains	2	3	2	0
▪ Urbanisme	6	7	5	0
nombre de répondants	426	147	295	30

	<b>Bureaux d'Etudes</b>	<b>Economistes Construction</b>	<b>Maîtres d'Œuvre</b>
	<b>%</b>	<b>%</b>	<b>%</b>
▪ AMC	20	42	34
▪ Archiscopie	3	0	0
▪ Architecture à Vivre	20	16	23
▪ Architecture Intérieure Créée	0	5	9
▪ Archistorm	3	0	6
▪ Magazines grand public	3	0	3
▪ Batimédia	17	42	37
▪ Construction moderne	3	11	3
▪ Construire Acier	6	37	11
▪ D'architecture ou d'A	29	16	31
▪ Ecologik	9	5	11
▪ Economie et Construction	3	68	9
▪ Exe	3	0	3
▪ Intramuros	3	0	0
▪ L'Arca	0	0	0
▪ l'Architecture d'Aujourd'hui	6	16	14
▪ Le Moniteur du Bâtiment et des Travaux Publics	74	58	51
▪ Les Cahiers techniques du Bâtiment	51	63	57
▪ Passion Architecture	6	0	0
▪ Revues d'architecture étrangères	6	0	3
▪ Revue de l'ingénierie et du conseil	14	16	11
▪ Revue Technique du Bâtiment	31	32	23
▪ Séquence Bois	20	26	26
▪ Sycodes	6	16	9
▪ Traits Urbains	0	0	0
▪ Urbanisme	3	11	14
nombre de répondants	35	19	35

**4) Lisez vous régulièrement les lettres d'information par internet suivantes ?**

	<b>Ensemble 2013</b>	<b>Ensemble 2013</b>	<b>Architectes</b>	<b>Architectes</b>
	<b>%</b>	<b>au moins 3 salariés</b>	<b>%</b>	<b>d'intérieur</b>
		<b>%</b>	<b>%</b>	<b>%</b>
▪ Archicool	8	11	10	6
▪ Archidesign Muzz	18	15	22	19
▪ Lettres de Batiactu	59	53	60	58
▪ Batiweb	35	35	34	23
▪ Cyberarchi	24	23	28	32
▪ Lettres du Moniteur, Bati produits Hebdo	73	81	72	74
▪ Courrier de l'architecte	23	20	27	19
▪ Sans Intérêt	7	6	6	13
Répondants	427	142	283	31

	<b>Bureaux</b>	<b>Economistes</b>	<b>Maîtres</b>
	<b>d'Etudes</b>	<b>Construction</b>	<b>d'Œuvre</b>
	<b>%</b>	<b>%</b>	<b>%</b>
▪ Archicool	3	4	7
▪ Archidesign Muzz	5	17	5
▪ Lettres de Batiactu	54	63	64
▪ Batiweb	35	42	43
▪ Cyberarchi	14	17	14
▪ Lettres du Moniteur, Bati produits Hebdo	81	71	64
▪ Courrier de l'architecte	11	17	17
▪ Sans Intérêt	8	13	7
Répondants	37	24	42